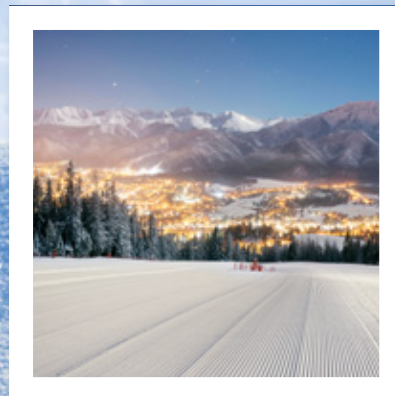
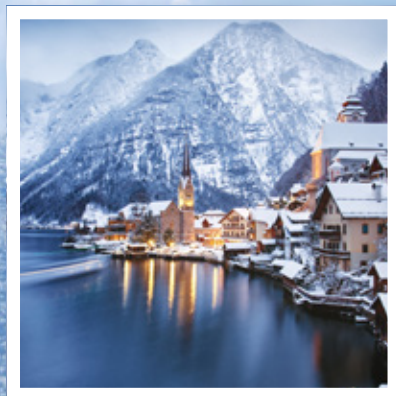


EXIMTOURS

ZIMA 2022/2023

#zimowelove

BĄDŹ REŻYSEREM SWOICH PRZYGÓD



KONKURS

KOCHASZ ZIMOWE WYPADY?

Jeśli tak, rozgrzej z nami mroźną atmosferę!

Weź udział w konkursie [#zimowelove](#) z Exim Tours

Co zrobić, żeby wziąć udział w konkursie i wygrać pobyt w Hotelu Dal Bracconiere dla dwóch osób?

- Wejdź na naszego Instagrama [@eximtourspolska](#) i zaobserwuj nas – zeskanuj kod
- Polub post konkursowy i napisz pod nim odpowiedź na pytanie:
Dlaczego to właśnie Ty powinieneś/powinnaś wygrać i spędzić zimowy pobyt marzeń zupełnie za darmo?
- Oznacz pod postem konkursowym osobę, z którą pojedziesz na urlop oraz hotel [@hotel_dal_bracconiere](#), nie zapomnij dodać [#zimowelove](#)
- Czekaj na swoje [#zimowelove](#)!

Konkurs trwa od 20.06 do 31.10.2022.

Regulamin dostępny na stronie [www](#) i pod postem konkursowym



Znajdź nas
na Instagramie



EXIMTOURS
poleca



#zimowelove

ODKRYJ SZALEŃSTWA NA ŚNIEGU!

Szusowanie po stoku, wędrówki po zaśnieżonych szlakach, ewolucje na snowboardzie. Białe szaleństwo może mieć wiele form, a wszystko zależy tylko od Państwa upodobań! Zima jest zaskakująca, piękna i – co najważniejsze – naprawdę da się kochać!

Zapraszamy Państwa do lektury naszego inspirującego przewodnika po świecie zimowego wypoczynku. Mamy nadzieję, że odkryjecie z nami cudowne możliwości, jakie daje biała pora roku. A jest ich naprawdę wiele! Zazwyczaj zimowy urlop jest pełen aktywności sportowych, wśród których każdy znajdzie coś dla siebie. Może też być okazją do powrotu do dawnych pasji, a może sposobem na odkrycie całkiem nowych. Zdobywanie umiejętności daje satysfakcję, nastraja pozytywnie i buduje w nas otwartość na nowe doświadczenia życiowe. Możliwość poznania ciekawych osób, z którymi dzielimy zimowe pasje sportowe, jest

źródłem radości i sprawia, że z chęcią korzystamy z rozrywek, jakie przygotowano dla narciarzy w kurortach. Zadbano w nich też i o te osoby, które cenią sobie relaks, chcą poczuć spokój i majestat gór, by naładować życiowe baterie. Zimowy świat ma wiele do zaoferowania. Jeśli tylko pozwolimy mu się oczarować, nie będziemy mogli wyobrazić sobie roku bez czasu poświęconego na białe szaleństwo.

*Do lektury zapraszają zakochani
w podróżach pracownicy Exim Tours!*



Spis treści



06 ZIMA PEŁNA ENERGII!
Najlepsze szaleństwo na śniegu

10 POZNAJ NASZE HOTELE
Wybrana oferta
na zimę 2022/2023

14 SZUSUJEMY PO STOKACH
Narciarskie abc

16 HOTELOWY ZAWRÓT GŁOWY
Jak wybrać idealne miejsce
na zimowy wypad

18 POZNAJ NASZE HOTELE
Wybrana oferta
na zimę 2022/2023

22 KARNET W CENIE
czyli Free Ski przez cały sezon!

24 POZNAJ NASZE HOTELE
Wybrana oferta
na zimę 2022/2023

30 SKI IN/SKI OUT
Zamieszkać na stoku

32 POZNAJ NASZE HOTELE
Wybrana oferta
na zimę 2022/2023

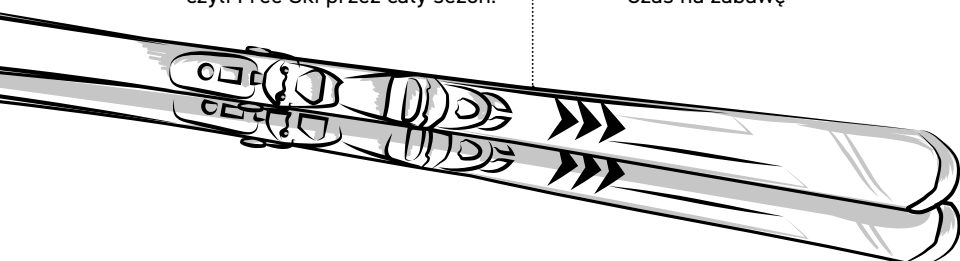
36 APRÈS-SKI
Czas na zabawę

38 LUKSUSOWE ODPRĘŻENIE
Postaw na regenerację

40 POZNAJ NASZE HOTELE
Wybrana oferta
na zimę 2022/2023

**46 HUI! HUI! HAI! ZIMA NIE JEST
TAKA ZŁA!**
Na narty z dziećmi

48 POZNAJ NASZE HOTELE
Wybrana oferta
na zimę 2022/2023





54 **NARTY POZA SEZONEM?**
To możliwe!

56 **POZNAJ NASZE HOTELE**
Wybrana oferta
na zimę 2022/2023

60 **ZIMA Z ADRENALINĄ**
Ekstremalne ewolucje
na śniegu

62 **POZNAJ NASZE HOTELE**
Wybrana oferta
na zimę 2022/2023

64 **NARTY PO SASIEDZKU**
Ciekawe miejsca
na wyciągnięcie ręki

66 **POZNAJ NASZE HOTELE**
Wybrana oferta
na zimę 2022/2023

*Zimą daj się porwać lawinie
doznań – szusuj po stokach,
podziwiaj góry, spróbuj nowych
potraw, poznawaj ludzi.
Postaw na #zimowelove!*

WYDAWCA: Exim S.A., ul. Potocka 31A, 01-619 Warszawa;
Zespół Exim Tours: Monika Hajduk, Dominika Jurkowska, Katarzyna Kettering, Malwina Szewczyk, Jacek Depowski, kontakt: reklama@eximtours.pl

PRODUKCJA: Valkea Media S.A., ul. J. Ficowskiego 15, 01-747 Warszawa;
Redaktor prowadząca: Ewa Mościcka; Projekt i opracowanie graficzne: Anita Lerke; Menedżer projektu: Jerzy Kamecki, jkamecki@valkea.com;
Zdjęcia: Shutterstock, materiały promocyjne

Prezentowane w magazynie treści są wyłącznie informacją handlową i nie stanowią oferty w myśl art. 66, § 1. Kodeksu cywilnego. Podane informacje ważne są na dzień druku: 8.06.2022 r. Aktualna oferta znajduje się na stronie internetowej www.eximtours.pl oraz w punktach sprzedaży. Wszystkie materiały obejmuje prawo autorskie – ich przedruk w jakiegokolwiek formie i języku jest zabroniony bez pisemnej zgody wydawcy.

Najlepsze wakacje z solidnym Biurem Podróży



Cieszymy się, że myślisz nad wyborem wakacji z Exim Tours. Wejdź z nami do świata podróży i zrealizuj swoje marzenia.

Gwarantujemy, że niezależnie od wyboru kierunku, to będą Twoje najlepsze wakacje. Dlaczego?

STAWIAMY NA JAKOŚĆ I BEZPIECZEŃSTWO

Jesteśmy częścią grupy Der Touristik Group, który od ponad 20 lat tworzy jedną z najnowocześniejszych firm turystycznych w Europie. To drugi organizator wakacji w Niemczech pod względem wielkości a sieć sprzedaży jest obecna w ponad 14 krajach.

Zatrudniamy ponad 10 000 ekspertów i doradców turystycznych. Prowadzimy najnowocześniejszą sprzedaż online, współpracują z nami sprawdzone agencje turystyczne z całego świata. To wszystko powoduje, że Klienci mają do nas zaufanie i wracają rezerwować kolejne wyjazdy. Niezależnie od tego, czy wybierzesz

morze, góry, gorące klimaty czy zimowe szaleństwo z nami możesz czuć się bezpiecznie. BEZPIECZEŃSTWO URLOPOWICZÓW JEST NASZYM PRIORYTETEM.

DAJEMY CI PROFESJONALNĄ OPIEKĘ

Profesjonalny zespół, wieloletnie doświadczenie na międzynarodowych rynkach, ludzie pracujący z pasją i kochający podróże otoczą każdego Klienta parasolem bezpieczeństwa i zapewnią opiekę w najwyższym standardzie.

Jesteśmy tu dla Was – słuchamy o problemach, rozwiązujemy każdą sprawę, doradzamy ale też chętnie słuchamy opinii po powrocie z wakacji.

ZOBACZ, JAK WIELKĄ JESTEŚMY RODZINĄ:

Podobno nie powinniśmy patrzeć na ilość ale na jakość. Na szczęście w DER Touristik te dwie zmienne się przenikają. Do naszej rodziny należą m.in.:

Organizator



Specjaliści



Dystrybucja



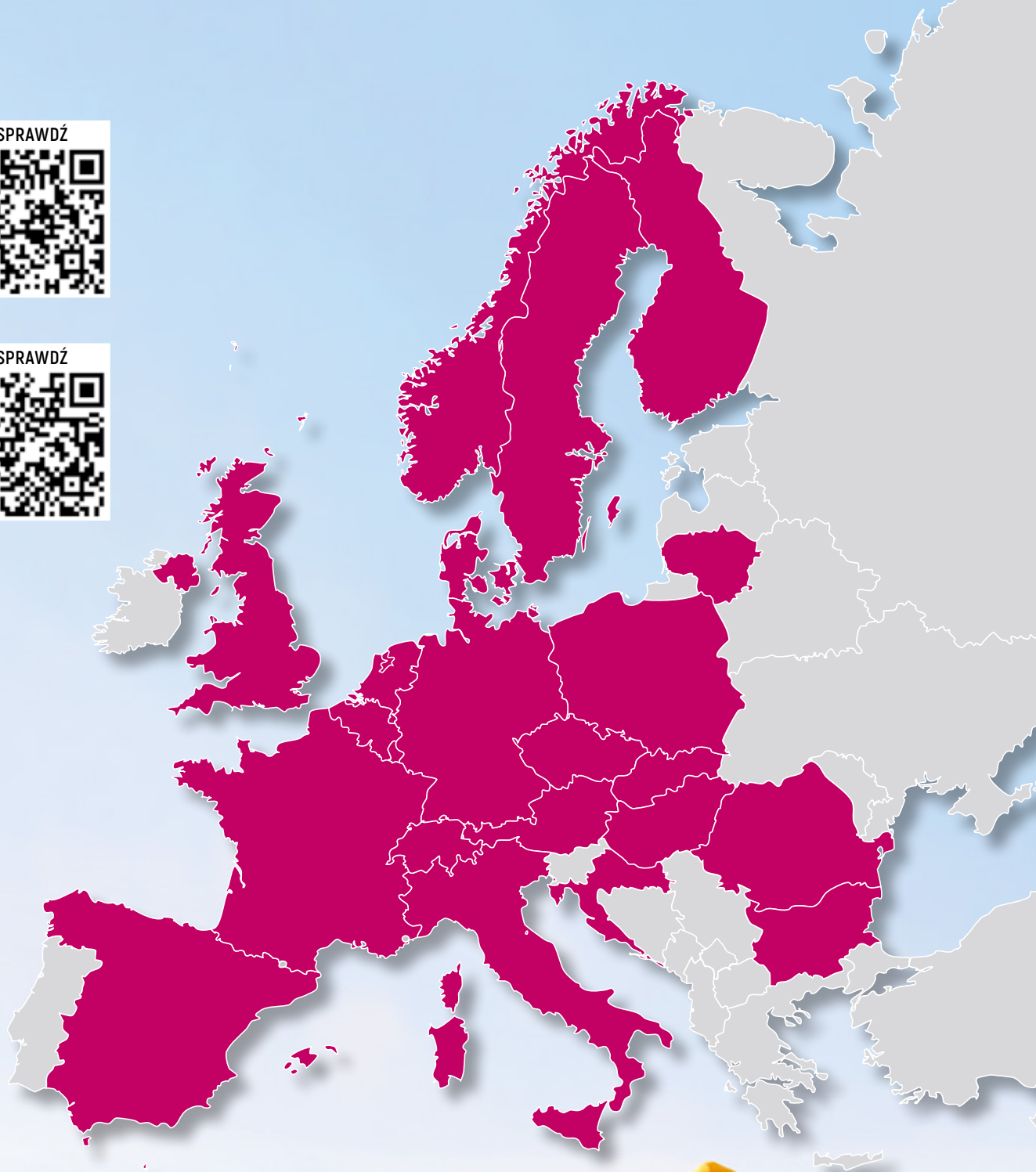
Hotele i linie lotnicze



SPRAWDŹ



SPRAWDŹ



Zima pełna energii!

NAJLEPSZE SZALEŃSTWO NA ŚNIEGU



ZIMOWE WYJAZDY KOJARZĄ SIĘ Z CZASEM WYPEŁNIONYM AKTYWNOŚCIAMI. BIAŁE SZALEŃSTWO NA STOKACH PLUS ZABAWA I RELAKS PO CAŁYM DNIU SPĘDZONYM NA ŚWIEŻYM POWIETRZU. ODKRYJ MOŻLIWOŚCI, JAKIE DAJE NAJCHŁODNIEJSZA Z PÓR ROKU I POSTAW NA #ZIMOWELOVE.

TEKST: Ewa Mościcka

Energia, śmiech, adrenalina – to cenimy sobie najbardziej w trakcie zimowego wypoczynku. Niezależnie, czy jesteśmy zwolennikami dwóch lub jednej deski, wolimy zjazd od biegania, a może najwięcej frajdy czerpiemy z sunięcia po lodowej taflii lub z wyścigu saneczkowego – zimą jest z czego wybierać!

Narciarstwo zjazdowe

Najpopularniejsza dyscyplina z aktywności zimowych. To dla niej jesteśmy gotowi przejechać setki lub tysiące

kilometrów, by znaleźć się w miejscu zapewniającym najlepsze wrażenia z jazdy. Narciarstwo zjazdowe, zwane też alpejskim, wymaga konkretnego, przeznaczonego do uprawiania tej dyscypliny sprzętu, który zależy choćby od formy, jaką preferujemy – narciarstwo telemarkowe, freeride, szybkie lub ekstremalne. Sprzętu nie trzeba koniecznie kupować. W kurortach funkcjonują wypożyczalnie nart, kijków, butów, kasków oraz innych rzeczy potrzebnych do wyruszenia na stok. Możemy tam liczyć na fachową radę, dzięki czemu dobierzemy sprzęt

do stopnia naszego zaawansowania. Ze względu na duże ryzyko kontuzji nie powinno się uprawiać zjazdów w nieoznakowanym i niesprawdzonym terenie.

Narciarstwo biegowe

Dyscyplina, która zrodziła się z praktycznej potrzeby sprawnego przemieszczania się po śniegu, dziś razem ze skokami i kombinacją norweską (połączenie biegów i skoków) należy do rodziny sportów narciarstwa klasycznego. By uprawiać biegi narciarskie,



niekoniecznie trzeba wyjeżdżać w wysokie góry, choć w znanych ośrodkach narciarskich zazwyczaj spotkamy trasy przeznaczone dla tej dyscypliny, a w wypożyczalniach – odpowiedni sprzęt. Narciarstwo biegowe ma wielu zwolenników, stanowi element zimowych biegów na orientację, a także triathlonu i biathlonu. Dla wprawionych pasjonatów tej aktywności ciekawą propozycją jest też narciarstwo przetajowe, zwane backcountry.

Snowboard

Wielu osobom wydaje się najbardziej ekstremalną propozycją szaleństw na stoku. To zapewne dlatego, że najpopularniejszym stylem jazdy na snowboardzie jest freestyle polegający na wykonywaniu efektownych ewolucji przy wykorzystaniu różnych konstrukcji i przeszkód. Ten styl można uprawiać w coraz popularniejszych snowparkach budowanych na wzór skateparków. Wielu snowboardzistów wybiera jednak styl alpejski, którego celem jest jak najlepsza kontrola nad deską podczas jazdy, a uprawia się go na narciarskich trasach zjazdowych. Ciekawym wyzwaniem dla fanów snowboardingu jest też snowcross, czyli jazda na czas po trasie z przeszkodami.

Saneczkarstwo

Rekreacyjna jazda na sankach albo zjazdy z niewielkich pagórków, które pamiętamy z dzieciństwa, znacznie różnią się od tego, czego możemy doświadczyć na torach saneczkowych. A te spotkamy w wielu kurortach i wizyta na nich sta-



Zimowe aktywności nie ograniczają się tylko do jazdy na nartach. Podczas urlopu warto spróbować też innych ciekawych dyscyplin.



nowi ciekawe urozmaicenie zarówno dla dzieci, jak i dorosłych. Tory saneczkowe mogą być zróżnicowane pod względem trudności i szybkości jazdy. Warto najpierw o to dopytać. Wszelki sprzęt konieczny do uprawiania saneczkarstwa na torach jest dostępny u obsługi obiektu, więc zabieramy ze sobą uśmiech i otwartość na nowe doświadczenia!

Łyżwiarstwo

To kolejna dyscyplina, która powstała z praktycznej potrzeby skracania sobie drogi dzięki pokonywaniu zamrzniętych zbiorników wodnych. W XVI wieku powstały pierwsze metalowe łyżwy, a sama aktywność zaczęła być zimową rozrywką. Dziś też można z powodzeniem oddawać się tej formie spędzania czasu.

W wielu kurortach znajdziemy lodowiska i otwierane przy nich wypożyczalnie łyżew.

Wędrówki po górach

Zimowe spacerki mają wielu fanów. Wędrówki po ośnieżonych szlakach dostarczają niesamowitych wrażeń i pozwalają podziwiać zimę w pełnej krasie. Opcją dla wprawionych turystów będzie zapewne zimowy trekking. Wymaga on jednak odpowiedniego przygotowania.

Wybierz miejsce na zimowy wypoczynek, które spełnia wszystkie Twoje oczekiwania!

Austria

Ponad połowa terytorium Austrii leży w Alpach, stąd też często nazywana jest królową sportów zimowych. To tu znajdziemy doskonale utrzymane trasy narciarskie o różnym stopniu trudności oraz snowparki zapraszające do białego szaleństwa bez ograniczeń. Jednak prawdziwym bogactwem Austrii jest przyroda – liczne parki narodowe pozwalają na podziwianie natury

i relaks wśród dziewiczych krajobrazów górskich. Do tego przyjaźnie nastawieni mieszkańcy i ciekawe zabytki, na zwiedzanie których warto znaleźć choć trochę czasu. Wspaniale położone kurorty zapewniają idealne warunki śniegowe i nowoczesną infrastrukturę narciarską. Kto raz tu przyjedzie, pokocha austriackie Alpy na zawsze! Tu białe szaleństwo ma niecodzienny wymiar, pozwala poczuć nieskrępowaną niczym wolność i prawdziwą radość.



Szwajcaria

Znana ze swoich jezior i gór. To tu znajduje się najwięcej szczytów o wysokości ponad 4000 m n.p.m. w Europie. Szwajcaria ujmuje pięknym, górskim krajobrazem, ale też i długim sezonem, który trwa w tym kraju od wczesnej jesieni do późnej wiosny. Turyści doceniają liczne kurorty, gdzie czekają na nich świetnie przygotowane trasy zjazdowe i biegowe. A w ramach odpoczynku od aktywności fizycznej można na przykład wybrać się na wycieczkę specjalnymi pociągami: Bernina Express i Glacier Express. Ich trasa zaplanowana jest tak, że pozwala podziwiać spektakularne widoki ośnieżonych Alp.

Włochy

Zimowe skarby Włoch to Alpy i Dolomity. Znajduje się tam ponad dwieście bardzo różnorodnych ośrodków narciarskich, nie ma więc możliwości, by ktoś nie znalazł tu miejsca, w którym spędzi cudowny czas. Jedne idealne dla rodzin z dziećmi lub osób rozpoczynających przygodę z narciarstwem, inne dla średniozaawansowanych i doświadczonych pasjonatów nart. Górskie miasteczka słyną z przytulnych hoteli, rodzinnej atmosfery i – jak to we Włoszech – doskonałego jedzenia. Warunki narciarskie są tu idealne przez cały sezon. Kto chce wybrać się do Włoch, powinien pamiętać o obowiązkowym w tym kraju ubezpieczeniu kosztów leczenia.





📍 Słowacja

Podobnie jak Czechy, Słowacja sprawdzi się jako miejsce na krótki i dłuższy urlop. W słowackich górach jest wiele różnorodnych ośrodków narciarskich, a trasy są równie dobrze przygotowane, jak w krajach alpejskich. Tym, co często decyduje o wyborze Słowacji, są liczne baseny termalne pozwalające na regenerację sił. Jednym z najbardziej znanych kurortów jest tu tatrzański Stary Smokowiec, a jego wielką atrakcją – kolejka na Hrebienok, która dociera na wysokość 1285 m n.p.m. Ze szczytu można zjechać prosto do Starego Smokowca (dł. zjazdu: 2350 m), podziwiając okoliczne miejscowości, m.in. Poprad.

📍 Czechy

To doskonały kierunek na krótki wypad, ale i dłuższy wypoczynek. W czeskich górach można uprawiać narciarstwo zjazdowe i biegowe, saneczkarstwo, jeździć na tyżwach i w snowparkach. Przyjaźnie nastawieni mieszkańcy i brak bariery językowej to dodatkowe atuty zimowego urlopu w Czechach. Najważniejszym ośrodkiem turystycznym jest Szpindlerowy Młyn w Karkonoszach. Oferuje 25 km tras zjazdowych o różnym

stopniu trudności i 85 km tras biegowych. Czesci szczycą się najdłuższym torem tyżwiarskim na świecie, który znajduje się w Lipnie, a fanów saneczkarstwa zapraszają do miasteczka Janské Lázně, gdzie na Czarnej Górze (Černá Hora) zlokalizowano tor do jazdy. Nie sposób nie wspomnieć o Górach Izerskich ze 100 km tras biegowych. Co roku odbywa się tu tzw. Izerska Pięćdziesiątka – zawody narciarskie, w których startują sportowcy z całego świata.

📍 Polska

Tatry, Sudety, Karkonosze... W Polsce mamy mnóstwo ciekawych miejsc, w których można spędzić czas zimą. Wiele tras o różnym stopniu trudności zapewnia bezpieczne warunki zarówno dla początkujących, jak i zaawansowanych fanów szusowania. Możliwości uprawiania innych dyscyplin oraz okazji do odkrywania natury i zabytków polskich gór pozwolą spędzić ciekawie zarówno weekend, jak i zimowy urlop.



Na narciarzy czeka wiele atrakcyjnych propozycji spędzenia czasu poza stokiem. Każdy kraj ma swój góralski folklor i ciekawe zabytki.





PARK HOTEL FOLGARIDA

📍 Włochy/Val di Sole/Folgarida



POŁOŻENIE

- ok. 3 km od centrum miejscowości
- na wysokości 1400 m n.p.m.
- bezpośrednio przy stoku
- ok. 8 km od Madonny di Campiglio



DO DYSPOZYCJI W HOTELU

- ogrzewana narciarnia
- basen wewnętrzny
- jacuzzi
- sauna, sauna parowa
- ścieżka Kneippa
- siłownia
- solarium (dodatkowo płatne)



DLA DZIECI

- miniklub dla dzieci w wieku 3-12 lat
- pokój zabaw dla dzieci
- tóżeczko dla dziecka



WYŻYWIENIE

- HB (Half Board) – śniadania i kolacje
- kolacja świąteczna i noworoczna w cenie



DODATKOWE INFORMACJE

- opłata klimatyczna płatna na miejscu
- bezpłatny parking
- garaż (płatny dodatkowo)
- dozwolone małe zwierzęta domowe (dodatkowo płatne)

Świetne położenie tuż obok tras narciarskich. Komfortowo i wygodnie urządzone pokoje z dużym zapleczem, centrum wellness z panoramicznym widokiem.





HOTEL SOLARIA

📍 Włochy/Val di Sole/Marilleva 1400



Hotel położony jest tuż obok wyciągów narciarskich Marilleva 1400. Panoramiczny widok na Dolomity oraz na dolinę Val di Sole. Szczególnie polecany zapalonym narciarzom.



WYŻYWIENIE

- HB (Half Board) – śniadania i kolacje
- kolacja świąteczna i noworoczna w cenie



DODATKOWE INFORMACJE

- opłata klimatyczna płatna na miejscu
- bezpłatny parking
- hotel nie akceptuje zwierząt



POŁOŻENIE

- bezpośrednio na stoku na wysokości 1400 m n.p.m.
- ok. 8 km od miejscowości Mezzana



DO DYSPOZYCJI W HOTELU

- narciarnia
- disco club
- Dodatkowo płatne:**
- jacuzzi
- basen wewnętrzny
- sauna, solarium



DLA DZIECI

- miniklub dla dzieci
- pokój gier
- łóżeczko dla dziecka
- menu dziecięce



SPORT HOTEL PAMPEAGO

📍 Włochy/Val di Fiemme/Tesero



POŁOŻENIE

- ok. 8 km od centrum miejscowości
- ok. 50 m od wyciągów Latemar



DO DYSPOZYCJI W HOTELU

- narciarnia
- basen
- sauna, sauna parowa
- kąpiel relaksacyjny z leżakami



DLA DZIECI

- kąpiel dla dzieci
- programy animacyjne
- łóżeczko dla dziecka (dodatkowo płatne)



WYŻYWIENIE

- HB (Half Board) – śniadania i kolacje
- raz w tygodniu typowa lokalna kolacja



DODATKOWE INFORMACJE

- opłata klimatyczna płatna na miejscu
- bezpłatny parking
- dozwolone małe zwierzęta domowe (bezpłatnie)
- karnet Val di Fiemme/ Obereggen w cenie





HOTEL ALPINO PLAN

📍 Włochy/Tyrol Południowy/Selva di Val Gardena



Rodzinny 3-gwiazdkowy hotel – doskonały na pobyt w Val Gardena. Dogodne położenie zadowoli nawet najbardziej wymagających narciarzy.



DODATKOWE INFORMACJE

- opłata klimatyczna płatna na miejscu
- bezpłatny parking
- garaż (dodatkowo płatny)
- hotel nie akceptuje zwierząt



POŁOŻENIE

- ok. 800 m od centrum miejscowości
- ok. 450 m od ośrodka Val Gardena/Alpe di Siusi
- w pobliżu sklepy, bary, restauracje



DO DYSPOZYCJI W HOTELU

- narciarnia
- sauna (dodatkowo płatna)



DLA DZIECI

- łóżeczko dziecięce



WYŻYWIENIE

- HB (Half Board) – śniadania i kolacje
- kolacja świąteczna i noworoczna w cenie



POŁOŻENIE

- ok. 500 m od centrum miejscowości
- ok. 3,5 km od najbliższych wyciągów
- w pobliżu sklepy, bary, restauracje



DO DYSPOZYCJI W HOTELU

- narciarnia
- łaźnia turecka, jacuzzi
- sauna fińska



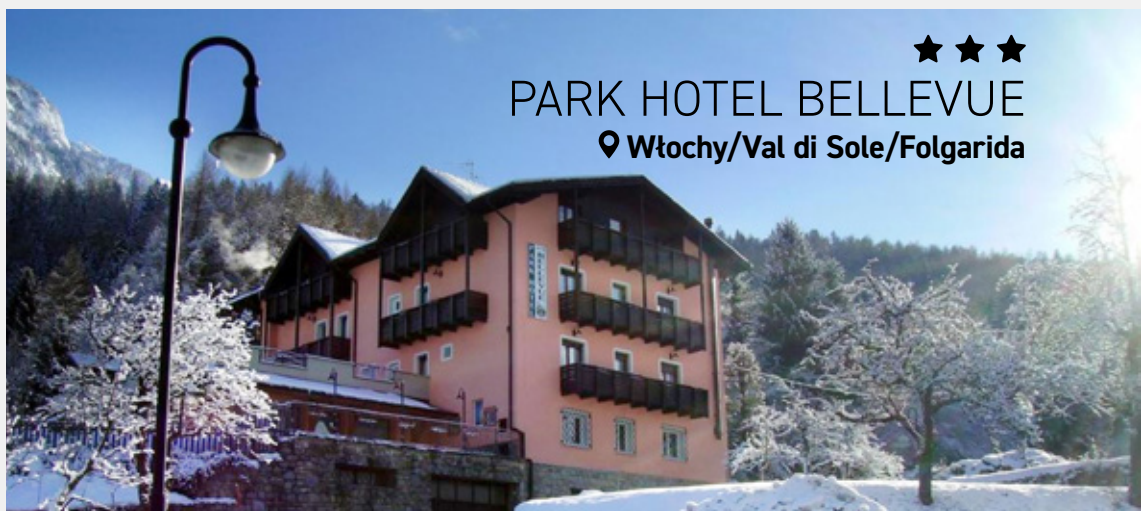
DLA DZIECI

- łóżeczko dziecięce



WYŻYWIENIE

- HB (Half Board) – śniadania i kolacje
- kolacja świąteczna i noworoczna w cenie



PARK HOTEL BELLEVUE

📍 Włochy/Val di Sole/Folgarida



DODATKOWE INFORMACJE

- opłata klimatyczna płatna na miejscu
- bezpłatny parking
- dozwolone małe zwierzęta domowe (dodatkowo płatne)



Piękne widoki na góry i dolinę Val di Sole. Pokoje urządzone są w nowoczesnym górskim stylu, z drewnianymi belkami stropowymi.



ELISABETHPARK

📍 Austria/Ziemia Salzburska/Bad Gastein



POŁOŻENIE

- w centrum miejscowości
- wyciągi w odległości ok. 1 km
- bezpłatny bus hotelowy



DO DYSPOZYCJI W HOTELU

- basen wewnętrzny
- łaźnia parowa
- sauna
- sauna fińska
- strefa relaksu
- fitness room
- piłkarzyki
- tenis stołowy

Dodatkowo płatne:

- masaże
- salon piękności
- bilard



DLA DZIECI

- sala zabaw



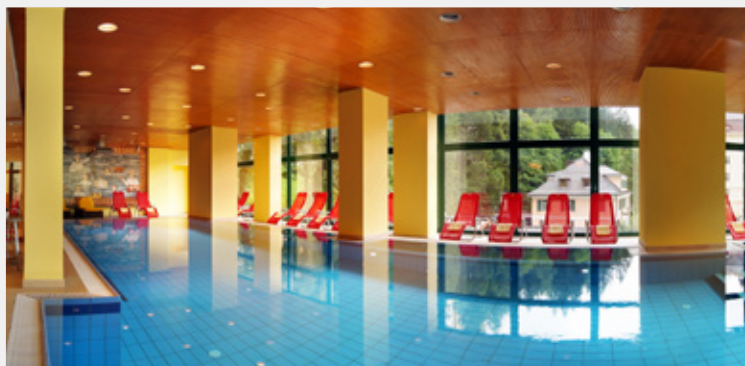
WYŻYWIENIE

- HB (Half Board) – śniadania i kolacje
- kolacja świąteczna i noworoczna w cenie



DODATKOWE INFORMACJE

- opłata klimatyczna płatna na miejscu
- garaż publiczny (dodatkowo płatny)
- dozwolone małe zwierzęta domowe (dodatkowo płatne)



POŁOŻENIE

- około 1 km od centrum miejscowości
- wyciągi narciarskie Spieljochbahn naprzeciwko hotelu
- przystanek skibusa przed hotelem
- ok. 40 km od lodowca Hintertux



DO DYSPOZYCJI W HOTELU

- przechowalnia sprzętu sportowego
- basen wewnętrzny
- sauna
- biosauna
- łaźnia parowa
- kabina na podczerwień
- strefa relaksu
- wydzielona strefa dla nudystów



DLA DZIECI

- menu dziecięce
- opieka (za opłatą)



WYŻYWIENIE

- HB+ (Half Board Plus) – śniadania, śniadania dla śpiochów i kolacje, po południu przekąski
- kolacja świąteczna i noworoczna w cenie



DODATKOWE INFORMACJE

- opłata klimatyczna płatna na miejscu
- parking w zależności od dostępności bezpłatny
- garaż (dodatkowo płatny)
- dozwolone małe zwierzęta domowe (dodatkowo płatne)



AKTIV UND WELLNESSHOTEL KOHLERHOF

📍 Austria/Tyrol/Fügen



Rodzinne prowadzony hotel, z przyjemną atmosferą, dużą strefą spa oraz smaczną, lokalną kuchnią.



Szusujemy po stokach

NARCIARSKIE ABC

NIEKTÓRZY NARCIARZE OD LAT SZLIFUJĄ TECHNIKĘ JAZDY, INNI DOPIERO ZACZYNAJĄ SWOJĄ NARCIARSKĄ PRZYGODĘ. CO ZROBIĆ, BY SOBIE NIE PRZESZKADZAĆ? PO CZYM POZNAĆ, ŻE Z DANEJ TRASY MOŻEMY BEZPIECZNIE KORZYSTAĆ? DOWIEDZ SIĘ, CO OZNACZAJĄ ZNAKI NA TRASACH NARCIARSKICH!

TEKST: Iwona Ignatowska

Dla każdej osoby jeżdżącej na nartach bardzo ważne jest oznakowanie tras. Określa ono stopień trudności zjazdu i kąt nachylenia stoku. Pomaga wybrać odpowiednią opcję dla siebie. Niestety, oznaczenia tras nie są jednolite i nieco różnią się w różnych krajach, dlatego trzeba je sprawdzać przed każdym wyjazdem. Należy też pamiętać, że decyzja o wyborze trasy w dużej mierze powinna zależeć od umiejętności narciarza, jego kondycji fizycznej i warunków pogodowych, a także sprzętu, jakim dysponuje. Na pewno inne trasy powinny wybrać osoby początkujące, a odmienne

doświadczeni narciarze. Jeszcze inne będą odpowiednie dla dzieci. Każdy początkujący pasjonat szusowania musi zapoznać się z mapą terenu, a jeśli ma wątpliwości dotyczące wyboru trasy, powinien poradzić się choćby bardziej zaawansowanych narciarzy. Warto też wiedzieć, że granice stoków zwykle oznaczone są kijkami i mogą mieć ten sam kolor, co istniejące tam trasy. Oprócz kolorów szlaków na trasach narciarskich można znaleźć szereg znaków, które podobnie jak drogowe informują i ostrzegają o tym, co może nas spotkać, na przykład o ratraku ubijającym śnieg lub możliwości wypadnięcia z trasy.

DO NAJPOPULARNIEJSZYCH ZNAKÓW NA TRASACH NALEŻĄ:

- strzałki oznaczające kierunek i przebieg zjazdu,
- lizak informujący o numerze trasy, który odnaleźć można również na mapie,
- linie tworzące X, którymi oznacza się skrzyżowanie tras,
- linie w kształcie łuku informujące o niebezpiecznym zakręcie,
- żółto-czarne szachownice ostrzegające o zagrożeniu lawinowym,
- żółto-czarne tyczki informujące o kategoriycznym zakazie wjazdu.

Polska



W Polsce od 2016 roku obowiązują trzy kolory znakowania tras: niebieski, czerwony i czarny. Czasami można spotkać też zielony oznaczający trasy najmniej wymagające.

- **NIEBIESKA TRASA** oznacza stoki łatwe, o łagodnym stopniu nachylenia, które są przeznaczone dla początkujących.
- **CZERWONA TRASA** jest bardziej stroma i węższa. Również przeznaczona dla początkujących, ale tych z trochę większym doświadczeniem. Można na niej przygotowywać się do trudniejszych wyzwań i szkolić technikę jazdy.
- **CZARNA TRASA** jest najtrudniejsza i przeznaczona dla doświadczonych i zaawansowanych narciarzy z dobrym sprzętem. Na tej trasie można bowiem natknąć się na ukryte dołki, ostre zakręty i grudy lodu oraz duże nachylenie stoku.

Europa

W większości krajów Europy system znakowania tras jest taki, jak w Polsce. Warto jednak przed wyruszeniem na stok sprawdzić, czy nie ma dodatkowych, lokalnych oznaczeń. Istnieją bowiem wyjątki, np. we Francji obowiązują cztery kolory:

- zielony – dla początkujących,
- niebieski oznacza trasy uważane za średnio trudne,
- czerwony – trudne,
- czarny – bardzo trudne.

Podobnie jest w Hiszpanii i krajach skandynawskich:

- zielony stok przeznaczony jest dla początkujących i ćwiczących,
- ◆ dla oznaczenia tras bardzo trudnych o ekstremalnym nachyleniu stosuje się podwójny czarny diament.

Rodzaje wyciągów

Żeby cieszyć się szusowaniem na nartach, trzeba dostać się na górę. Na szczęście na każdym stoku funkcjonują wyciągi lub kolejki szybko transportujące narciarzy. Czym się różnią?

KOLEJKA LINOWA

to podwieszany wagonik poruszający się w ruchu wahadłowym.



KOLEJ GONDOLOWA

składa się z wielu niedużych, podwieszonych wagoników, w których mieści się po kilka osób. Kursuje w ruchu ciągłym.



KOLEJ SZYNOWA

to rodzaj wagonika poruszającego się po torach, jak na przykład kolejka na Gubałówkę.



WYCIĄG ORCZYKOWY I TALERZYKOWY

służą do transportu jednej lub dwóch osób. Przed skorzystaniem nie trzeba zdejmować nart. Działają tak samo, różnią się natomiast rodzajem uchwytu: w orczykowym są one umieszczone pod pośladkami i mają kształt litery T, w talerzykowym – okrągłego talerzyka, a umiejscowione są wzdłuż stoku.



WYCIĄG KRZESEŁKOWY

składa się z jedno- lub kilkuosobowych kanap będących w ciągłym ruchu.



Czarne trasy

Niektórzy, szczególnie ci doświadczeni narciarze, szukają „mocnych wrażeń” i zwykłe nartostrady są dla nich nudne. Najniebezpieczniejsze, dostępne trasy znaleźć można oczywiście wysoko w górach. W Polsce czarnych tras mamy 20. A jakie są te najbardziej znane w Europie?

Streif – Kitzbühel (Austria)

To najstynniejsza i najbardziej wymagająca trasa zjazdowa w całych Alpach. Liczy ponad trzy kilometry. Najtrudniejszy jest fragment, gdy stok ulega załamaniu.

Harakiri w Mayrhofen (Austria)

Jego nachylenie sięga 80 proc., co sprawia, że jest to prawie pionowa ściana. To najbardziej stromy stok w Austrii.

Mont Fort 4 Vallées (Szwajcaria)

To trasa o bardzo dużym stopniu nachylenia, która prowadzi przez strome i ostre zakręty.

Hotelowy zawrót głowy

JAK WYBRAĆ IDEALNE MIEJSCE
NA ZIMOWY WYPAD



PLANOWANIE WYJAZDU NA NARTY WIĄŻE SIĘ NIE TYLKO Z WYBRANIEM ODPOWIEDNIEGO TERMINU, ALE TEŻ ZE ZNALEZIENIEM WYMARZONEGO HOTELU. DOWIEDZ SIĘ, NA JAKĄ OFERTĘ HOTELOWĄ MOŻESZ LICZYĆ ZIMĄ!

TEKST: Iwona Ignatowska



Polacy coraz chętniej korzystają z wyjazdów zimowych, a ponieważ większość nie chce już spać w apartamentach, w których samemu trzeba gotować, szukają hoteli oferujących coś więcej niż tylko nocleg. O jakości usług, udogodnieniach i standardzie obiektu mówi nam liczba gwiazdek przyznawanych na podstawie określonych warunków. Im ich więcej, tym bardziej luksusowy powinien być hotel.

Czy warto kierować się gwiazdkami?

Teoretycznie miały one za zadanie ujednolicić warunki panujące w hotelach, by ułatwić gościom wybór. W praktyce

jednak system gwiazdkowy różni się w zależności od kraju, a w niektórych nie obowiązuje w ogóle lub jest dobrowolny. W związku z tym liczbę gwiazdek, którymi szczyli się hotel, należy traktować ze sporym dystansem i przy wyborze miejsca pobytu najlepiej za każdym razem upewnić się, jakie usługi są wliczone w cenę. Różnice w przyznawaniu gwiazdek obiektom nie dotyczą tylko i wyłącznie poszczególnych krajów – można je dostrzec między standardem i oznaczeniami hoteli oferowanych zimą oraz tych, do których udajemy się na letnie wakacje. Ponieważ obiekty dla narciarzy na ogół oferują więcej atrakcji,

trzy gwiazdki często odpowiadają pięciu, które przyznawane są hotelom letnim. Warto również podkreślić, że wiele trzygwiazdkowych hoteli zimowych można znaleźć w bardzo atrakcyjnej, przystępnej cenie.

Sprawdźmy ofertę

Jednym z warunków udanego wyjazdu jest wybranie odpowiedniego hotelu. Decydując się na konkretną ofertę, najlepiej kierować się indywidualnymi preferencjami. Czy wolimy kameralne miejsce, a może preferujemy ośrodek, w których dużo się dzieje. Warto

NA CO
ZWRÓCIĆ
uwagę?

Hotel dla narciarzy to nie tylko nocleg. Warto dowiedzieć się, co powinien oferować, by nasz urlop był w pełni udany.

POŁOŻENIE

Najlepsze hotele znajdują się blisko stoków narciarskich, bo to spore ułatwienie. Nie trzeba szukać busów dowożących na stok lub parkingów, zabierać butów na zmianę, pakować nart i całego sprzętu do samochodu. To także ograniczenie kosztów za parking i bilety autobusowe.

NARCIARNIA I WYPOŻYCZALNIA SPRZĘTU NARCIARSKIEGO

Narciarnia to pomieszczenie do przechowywania sprzętu narciarskiego na terenie hotelu, w którym można również wysuszyć przemoczone rękawice i buty. Nie każdy, kto wybiera się na narty, dysponuje sprzętem. Dobrze, gdy hotel oferuje własną wypożyczalnię lub może polecić najbliższą.

KARNET LUB ZNIŻKA NA SKIPASSY

Wiele obiektów zapewnia swoim gościom spore zniżki na zakup kartów uprawniających do skorzystania ze stoku, a niektóre hotele skipassy mają w cenie pobytu.

WYŻYWIENIE

Jeśli hotel jest umiejscowiony przy stoku i do centrum miejscowości mamy kawałek, idealną opcją jest możliwość zjedzenia solidnego śniadania i obiadokolacji. Szukanie restauracji po całym dniu szusowania może nie być dobrym pomysłem.

HOTELOWE ATRAKCJE

Przy wyborze hotelu warto również zwrócić uwagę na to, co jeszcze jest wliczone w cenę, a za co trzeba dodatkowo płacić. Sala zabaw dla dzieci, sauna, strefa spa, basen sprawią, że nawet po nartach nikt nie będzie się nudził i zrelaksuje się po aktywnym dniu na stoku.

dokładnie zapoznać się z ofertą hotelu oraz warunkami, poznać rekomendacje innych turystów i narciarzy, dowiedzieć się, za co trzeba dodatkowo płacić, a jakie usługi są wliczone w cenę.

Nie zawsze warto kierować się tylko liczbą gwiazdek, jaką szczyli się hotel. Często przyjacielską atmosferę i dbałość o turystę znajdziemy w dobrych, tanich hotelach narciarskich.



HOTEL POSTA

📍 Włochy/Aprica/Aprica



POŁOŻENIE

- w centrum miejscowości
- ok. 400 m od najbliższych wyciągów
- w pobliżu sklepy, bary, restauracje



DO DYSPOZYCJI W HOTELU

- narciarnia
- sala TV



DLA DZIECI

- kąpiel dla dzieci



WYŻYWIENIE

- HB (Half Board) – śniadania i kolacje



DODATKOWE INFORMACJE

- opłata klimatyczna płatna na miejscu
- bezpłatny parking
- hotel nie akceptuje zwierząt
- karnet Aprica w cenie



POŁOŻENIE

- ok. 80 m od centrum miejscowości
- ok. 3,5 km od wyciągów Alpe Cermis
- w pobliżu sklepy, bary, restauracje



DO DYSPOZYCJI W HOTELU

- narciarnia
- bogata winoteka (około 100 rodzajów wina)
- basen z jacuzzi
- sauna, sauna parowa
- prysznic wielofunkcyjny
- kąpiel relaksacyjny z leżakami
- wertykalne solarium (dodatkowo płatne)
- masaże, usługi kosmetyczne (dodatkowo płatne)



DLA DZIECI

- kąpiel dla dzieci
- łóżeczko dla dziecka



WYŻYWIENIE

- HB (Half Board) – śniadania i kolacje
- raz w tygodniu uroczysta kolacja przy świecach z muzyką na żywo



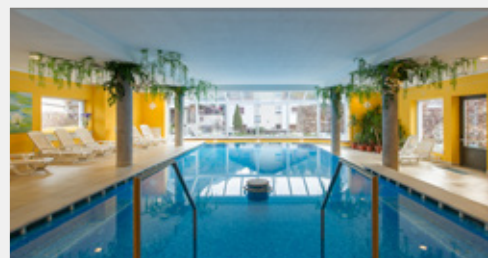
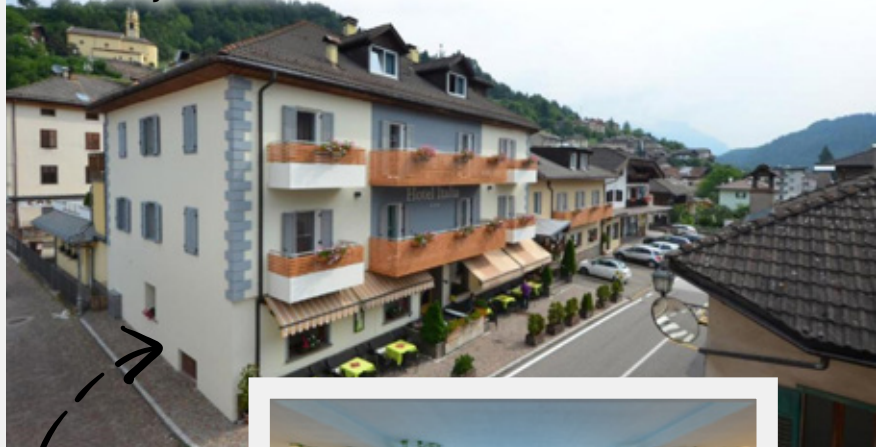
DODATKOWE INFORMACJE

- opłata klimatyczna płatna na miejscu
- bezpłatny parking
- dozwolone małe zwierzęta domowe (dodatkowo płatne)
- możliwość rezerwacji z karnetem w cenie



HOTEL ITALIA & WELLNESS VILLA MONICA

📍 Włochy/Val di Fiemme/Molina di Fiemme



Dogodne położenie blisko stoku i centrum miasteczka.
Dobrze wyposażone przestronne pokoje.



HOTEL RELAIS GRÜN WALD

📍 Włochy/Val di Fiemme/Cavalese



POŁOŻENIE

- ok. 300 m od centrum miejscowości
- ok. 300 m od wyciągów Alpe Cermis



DO DYSPOZYCJI W HOTELU

- narciarnia
- bogata winoteka (około 100 rodzajów wina)
- basen wewnętrzny z jacuzzi
- sauna, sauna parowa
- łaźnia lodowa
- masaże (dodatkowo płatne)



DLA DZIECI

- łóżeczko dla dziecka (dodatkowo płatne)



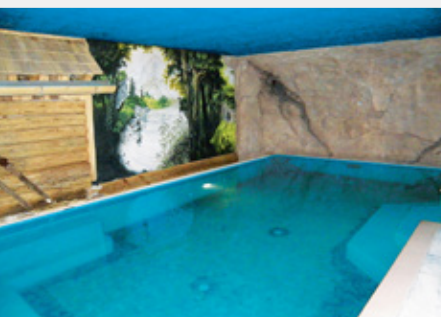
WYŻYWIENIE

- HB (Half Board) – śniadania i kolacje



DODATKOWE INFORMACJE

- opłata klimatyczna płatna na miejscu
- bezpłatny parking
- dozwolone małe zwierzęta domowe (bezpłatnie)
- karnet Val di Fiemme/Obereggen w cenie



POŁOŻENIE

- ok. 600 m od centrum miejscowości
- ok. 50 m od najbliższych wyciągów
- w pobliżu sklepy, bary, restauracje



DO DYSPOZYCJI W HOTELU

- narciarnia
- salon z kominkiem i TV
- Dodatkowo płatne:**
- minibasen z hydromasażem
- sauna fińska, łaźnia turecka
- prysznic wielofunkcyjny
- strefa relaksu
- masaże, usługi kosmetyczne



DLA DZIECI

- kąpielisko dla dzieci od 3 do 10 lat z opieką w języku włoskim

- miniklub dla dzieci od 3 do 10 lat (w języku włoskim)
- 6 razy w tygodniu programy animacyjne
- łóżeczko dziecięce (płatne dodatkowo)



WYŻYWIENIE

- HB (Half Board) – śniadania i kolacje
- raz w tygodniu typowa lokalna kolacja



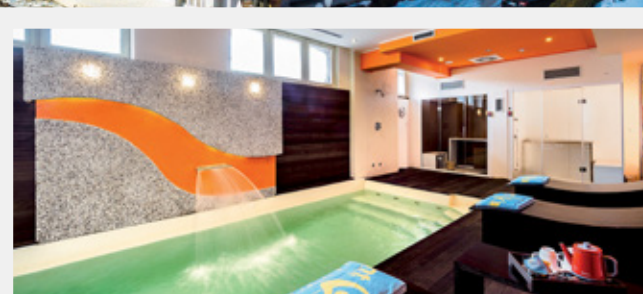
DODATKOWE INFORMACJE

- opłata klimatyczna płatna na miejscu
- bezpłatny parking
- garaż (płatny dodatkowo)
- hotel nie akceptuje zwierząt
- możliwość rezerwacji z karnetem w cenie



HOTEL CRISTALLO CLUB & WELLNESS

📍 Włochy/Aprica/Aprica



★★★★
FERIENHOTEL HOPPET
📍 Austria/Tyrol/Hart im Zillertal



POŁOŻENIE

- w centrum miejscowości
- ok. 3 km od regionu Spieljoch
- ok. 8 km od regionu Hochzillertal/Kaltenbach
- ok. 17 km od regionu Hochfügen
- ok. 42 km od lodowca Hintertux
- skibus ok. 50 m



DO DYSPOZYCJI W HOTELE

- przechowalnia sprzętu sportowego
 - basen wewnętrzny
 - łaźnia parowa
 - sauna
 - sauna fińska
 - strefa relaksu
 - tenis stołowy
- Dodatkowo płatne:**
- solarium
 - pitkarzyki
 - rzutki



DLA DZIECI

- sala zabaw



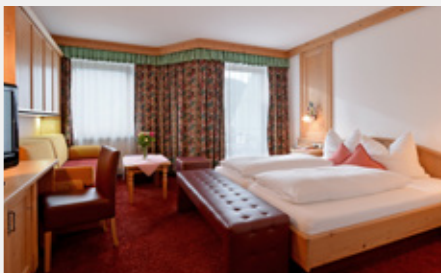
WYŻYWIENIE

- ALL (All Inclusive) – śniadania i kolacje, lunch pakowany (z bufetu śniadaniowego), popołudniowe przekąski, napoje alkoholowe 10:00–22:00 (piwo lane, wino stołowe, soft drinki, kawa, herbata)
- kolacja świąteczna i noworoczna w cenie



DODATKOWE INFORMACJE

- opłata klimatyczna płatna na miejscu
- parking bezpłatny
- zwierzęta (dodatkowo płatne)



★★★
POST

📍 Austria/Styria/Ramsau am Dachstein



POŁOŻENIE

- w centrum miejscowości
- ok. 5 km do stacji kolejowej Schladming
- ok. 4 km od wyciągów Ramsau
- skibus przed hotelem



DO DYSPOZYCJI W HOTELE

- sala TV
- basen wewnętrzny
- kabina na podcierwień
- strefa relaksu
- salon piękności (dodatkowo płatny)



DLA DZIECI

- sala zabaw



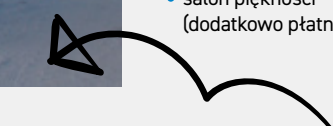
WYŻYWIENIE

- HB (Half Board) – śniadania i kolacje
- kolacja świąteczna i noworoczna w cenie



DODATKOWE INFORMACJE

- opłata klimatyczna płatna na miejscu
- parking w zależności od dostępności bezpłatny
- obiekt nie akceptuje zwierząt

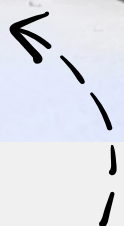


Pozwól się rozpieszczyć obfitym bufetem śniadaniowym z regionalnymi przysmakami. Obszerna karta alkoholi oferuje ponad 100 najlepszych austriackich i międzynarodowych win.



FIS

📍 Słowacja/Wysokie Tatry/ Štrbské Pleso



Największy kompleks hotelowo-sportowy w Tatrach Wysokich usytuowany bezpośrednio pod ich majestatycznymi szczytami na wysokości 1400 m n.p.m.



POŁOŻENIE

- Štrbské Pleso
- przy stokach narciarskich
- w pobliżu tras narciarstwa biegowego
- ski in/ski out



DO DYSPOZYCJI W HOTELU

- przechowalnia sprzętu sportowego
- sauna parowa
- jacuzzi
- fitness room
- tenis stołowy, bilard (dodatkowo płatne)



DLA DZIECI

- sala zabaw



WYŻYWIENIE

- BB (Bed & Breakfast) – śniadania
- HB (Half Board) – śniadania i kolacje
- kolacja świąteczna i noworoczna w cenie



DODATKOWE INFORMACJE

- opłata klimatyczna płatna na miejscu
- parking w zależności od dostępności bezpłatny
- obiekt akceptuje zwierzęta



POŁOŻENIE

- ok. 1,5 km od centrum
- ok. 600 m od najbliższych wyciągów
- ok. 100 m od przystanku skibusa



DO DYSPOZYCJI W HOTELU

- przechowalnia sprzętu sportowego
- Dodatkowo płatne:**
- jacuzzi
- sauna fińska
- bilard, kręgle



DLA DZIECI

- sala zabaw



WYŻYWIENIE

- BB (Bed & Breakfast) – śniadania
- HB (Half Board) – śniadania i kolacje



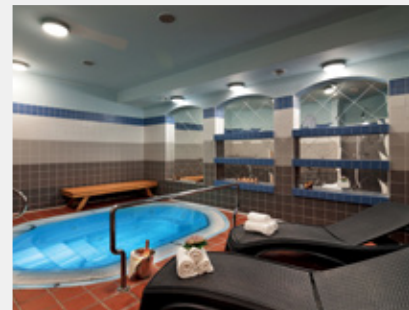
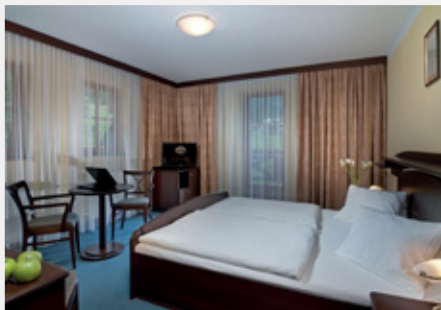
HOTEL ZÁTIŠÍ

📍 Czechy/Karkonosze/Szpindlerowy Młyn



DODATKOWE INFORMACJE

- opłata klimatyczna płatna na miejscu
- parking w zależności od dostępności bezpłatny
- obiekt akceptuje zwierzęta za dodatkową opłatą



Karnet w cenie

CZYLI FREE SKI PRZEZ CAŁY SEZON!



WYJAZD NA NARTY TO MAGICZNY CZAS. WTEDY LICZĄ SIĘ TYLKO GÓRY I NARTY. ZESTAW IDEALNY! BYWA JEDNAK, ŻE ZABAWĘ POTRAFI ZEPSUĆ STANIE W KOLEJKACH PO SKIPASS. DZIĘKI WYJĄTKOWEMU ROZWIĄZANIU „KARNET W CENIE” NIE MUSISZ SIĘ O TO MARTWIĆ. I TO PRZEZ CAŁY SEZON!

TEKST: Katarzyna Kamińska

Skipass można nazwać najważniejszym dokumentem narciarza. To karnet umożliwiający korzystanie z wielu wyciągów narciarskich, busów dowożących do wyciągów i wyposażenia rekreacyjnego. Kto wielokrotnie był już na nartach, ten wie, że bez niego po prostu ani rusz! Dlatego po przybyciu na miejsce jest pierwszą rzeczą, o którą trzeba zadbać. Niekiedy bywa to kłopotliwe. Kolejki i konieczność wyjścia poza hotel w jego poszukiwaniu nie należą do przyjemności.

Dużo zyskujesz, nic nie tracisz!

Dlaczego oferta „Karnet w cenie” jest lepsza od tradycyjnego Free Ski, który zazwyczaj obowiązuje na początku i na końcu sezonu? Fakt, że nie musisz przejmować się terminem wyjazdu, by skorzystać z takiej opcji – jest dostępna przez całą zimę. Meldując się w hotelu, w pakiecie dostajesz voucher, który wymieniasz na skipass. Dzięki niemu możesz cieszyć się z zimowych szaleństw na ulubionych stokach bez ponoszenia kosztów na miejscu.

Swobodne korzystanie z wyciągów lub transport na stok – nie musisz się już o nic martwić. Rozwiązanie to jest niezwykle wygodne, gdy na narty wyjeżdżasz z rodziną lub grupą przyjaciół. Wszystko można spokojnie załatwić przed podróżą, a na miejscu do woli korzystać z zimowych atrakcji.

Alpejskie szaleństwo w cenie karnetu

Kto raz skorzysta z oferty „Karnet w cenie”, zazwyczaj do niej powraca w kolejnych sezonach i szuka cieka-



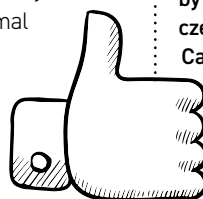
Hello!

Warto wiedzieć!

Nazwa Free Ski zazwyczaj dotyczy usług obowiązujących na początku i na końcu sezonu, kiedy obłożenie na stokach nie jest już takie duże. Dostyc często zdarza się, że niektóre hotele oferują usługę karnetu w cenie przez cały sezon lub można też znaleźć oferty, które zarówno mają karnet w cenie i można opłacić wszystko podczas kupowania pobytu, jak i zarezerwować pobyt bez karnetu, a załatwić to samodzielnie po przyjeździe na miejsce. Warto dopytać o opcje podczas rezerwacji wyjazdu, by dokładnie wiedzieć, jakie koszty czekają nas jeszcze po przyjeździe. Całosezonowy Free Ski to smart rozwiązanie dla prawdziwych fanów szusowania.

wych lokalizacji, w jakich bywa realizowana. A jest ich coraz więcej! Wyjazd w Alpy – zarówno szwajcarskie, jak i włoskie – może być mniej kłopotliwy dzięki takim rozwiązaniom. Voucher na karnet otrzymuje się od razu podczas zameldowania w hotelu. To świetna oferta i ułatwienie dla osób, które dopiero zaczynają przygodę z zimowymi sportami. Dzięki udogodnieniom związanym z jego posiadaniem, można wybrać wyciągi i stoki bez myślenia o tym, czy uda się na nie dostać. Całosezonowy Free Ski to wygoda! A gdzie się wybrać? Szwajcaria to doskonały rejon zarówno dla początkujących, jak i zaawansowanych narciarzy oraz snowboardzistów. Wbrew pozorom, wcale nie obowiązują tutaj bardzo wysokie ceny. Na miejscu czeka idealna pogoda, doskonale przygotowane stoki i przepiękne wysokogórskie pejzaże.

Włochy to także cudowne miejsce, gdzie panują idealne warunki do jazdy na nartach. Nie ma dnia, by pogoda lub złe warunki na stoku zatrzymały kogośkolwiek przy hotelowym barze. Armatki śnieżne są zawsze gwarancją dużej ilości śniegu. Wyjeżdżając na narty do Włoch, masz pewność świetnych doznań. Słońce świeci tu niemal non stop, więc szusowanie po stoku można połączyć... z błogim relaksem.



Całosezonowy Free Ski to oszczędność, ogrom atrakcji i udogodnień! To naprawdę doskonały pomysł, by na luzie spędzić zimowy czas, ładując baterie, a po wyjeździe wrócić pełnym energii do codziennych spraw.

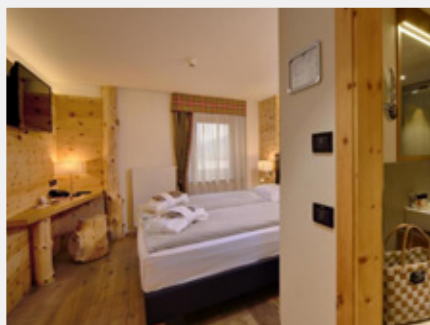


PALACE HOTEL RAVELLI

📍 Włochy/Val di Sole/Mezzana



**Karnet
W CENIE**



POŁOŻENIE

- w centrum miejscowości
- ok. 1 km od ośrodka narciarskiego Marilleva/Folgarida
- w pobliżu sklepy, bary, restauracje



DO DYSPOZYCJI W HOTELE

- narciarnia
- bogata winoteka (ponad 170 gatunków wina)
- basen wewnętrzny z jacuzzi
- basen zewnętrzny z podgrzewaną wodą
- sauna, sauna parowa, biosauna
- strefa relaksu z leżakami
- siłownia
- solarium (dodatkowo płatne)
- masaże, zabiegi kosmetyczne (dodatkowo płatne)



DLA DZIECI

- miniklub dla dzieci w wieku 3-14 lat
- łóżeczko dla dziecka



WYŻYWIENIE

- HB (Half Board) – śniadania i kolacje
- raz w tygodniu kolacja z muzyką na żywo



DODATKOWE INFORMACJE

- opłata klimatyczna płatna na miejscu
- bezpłatny parking
- dozwolone małe zwierzęta domowe (dodatkowo płatne)
- karnet Marilleva/Folgarida w cenie



POŁOŻENIE

- ok. 200 m od centrum
- ok. 100 m od najbliższych wyciągów
- ok. 100 m od przystanku skibusa



DO DYSPOZYCJI W HOTELE

- narciarnia
- siłownia
- sauna, jacuzzi, sauna parowa, łaźnia lodowa
- strefa relaksu
- ścieżka Kneippa
- tropikalna grota z basenem termicznym
- masaże, usługi kosmetyczne, solarium (dodatkowo płatne)



DLA DZIECI

- łóżeczko dziecięce
- miniklub dla dzieci od 4 do 12 lat



WYŻYWIENIE

- HB (Half Board) – śniadania i kolacje
- raz w tygodniu typowa lokalna kolacja
- raz w tygodniu uroczysta kolacja z degustacją wina



DODATKOWE INFORMACJE

- opłata klimatyczna płatna na miejscu
- bezpłatny parking
- garaż (dodatkowo płatny)
- małe zwierzęta (dodatkowo płatne)
- karnet Dolomiti Superski w cenie



**Karnet
W CENIE**



HOTEL GRAN CHALET SOREGHES

📍 Włochy/Val di Fassa/Campitello di Fassa



Idealna lokalizacja blisko centrum i stoków narciarskich. Stylowo zaprojektowane wnętrza, wysoki standard usług oraz różnorodne posiłki to niewątpliwe zalety tego hotelu.





HOTEL GROHMANN

📍 Włochy/Val di Fassa/Campitello di Fassa



Doskonała lokalizacja w centrum atrakcyjnego ośrodka Campitello oraz w bliskiej odległości od jednego z najlepszych ośrodków narciarskich.



POŁOŻENIE

- w centrum miejscowości
- ok. 200 m od wyciągów Col Rodella/Sella Ronda



DO DYSPOZYCJI W HOTELU

- narciarnia
- jacuzzi, sauna, biosauna, sauna parowa
- prysznic wielofunkcyjny



DLA DZIECI

- kąpiel dla dzieci w wieku od 4 do 12 lat
- łóżeczko dla dziecka (dodatkowo płatne)



WYŻYWIENIE

- HB (Half Board) – śniadania i kolacje
- raz w tygodniu typowa lokalna kolacja
- raz w tygodniu uroczysta kolacja przy świecach



DODATKOWE INFORMACJE

- opłata klimatyczna płatna na miejscu
- bezpłatny parking
- fakultatywna karta klubowa (do centrum wellness)
- klienci mogą korzystać z oferty usług hoteli Soreghes, Diamant i Rubino
- hotel nie akceptuje zwierząt
- karnet Dolomiti Superski w cenie



HOTEL PRINCIPE MARMOLADA

📍 Włochy/Arabba/Marmolada/Malga Ciapela



POŁOŻENIE

- w centrum miejscowości
- ok. 100 m od wyciągów na Marmoladę
- ok. 450 m od wyciągów na Arabbę



DO DYSPOZYCJI W HOTELU

- narciarnia
- basen wewnętrzny
- jacuzzi
- siłownia
- Dodatkowo płatne:**
- sauna fińska, prysznic wielofunkcyjny
- kąpiel relaksacyjny z leżakami
- masaże i usługi kosmetyczne
- piłkarzyki, tenis stołowy



DLA DZIECI

- kąpiel dla dzieci
- programy animacyjne
- łóżeczko dla dziecka (dodatkowo płatne)



WYŻYWIENIE

- HB (Half Board) – śniadania i kolacje



DODATKOWE INFORMACJE

- opłata klimatyczna płatna na miejscu
- bezpłatny parking
- dozwolone małe zwierzęta domowe (dodatkowo płatne)
- karnet Dolomiti Superski w cenie



HOTEL ACQUASERIA

📍 Włochy/Tonale-Ponte di Legno/Ponte di Legno



**Karnet
W CENIE**



POŁOŻENIE

- ok. 400 m od centrum miejscowości
- ok. 600 m od najbliższych wyciągów
- w pobliżu sklepy, bary, restauracje



DO DYSPOZYCJI W HOTELU

- narciarnia
- sala telewizyjna
- siłownia
- Dodatkowo płatne:**
- basen wewnętrzny z jacuzzi
- sauna fińska, sauna aromatyczna, sauna parowa
- prysznic z hydromasażem
- kąpiel relaksacyjny z leżakami i muzyką
- masaże, usługi kosmetyczne



DLA DZIECI

- łóżeczko dla dziecka (dodatkowo płatne)
- kąpiel dla dzieci z opieką
- miniklub dla dzieci od 4 do 12 lat
- opieka nad dziećmi (dodatkowo płatna)



WYŻYWIENIE

- HB (Half Board) – śniadania i kolacje
- raz w tygodniu tradycyjna kolacja



DODATKOWE INFORMACJE

- opłata klimatyczna płatna na miejscu
- bezpłatny parking
- garaż (dodatkowo płatny)
- dozwolone małe zwierzęta domowe (dodatkowo płatne)
- karnet Adamello Ski w cenie



HOTEL ORSO GRIGIO

📍 Włochy/Civetta/Pescul



**Karnet
W CENIE**



POŁOŻENIE

- ok. 100 m od centrum miejscowości
- ok. 100 m od najbliższych wyciągów
- w pobliżu sklepy, bary, restauracje



DO DYSPOZYCJI W HOTELU

- narciarnia
- basen wewnętrzny z jacuzzi
- sauna fińska, biosauna, sauna parowa
- prysznic wielofunkcyjny
- kąpiel relaksacyjny z leżakami
- ścieżka Kneippa
- piłkarzyki (dodatkowo płatne)



DLA DZIECI

- łóżeczko dla dziecka (dodatkowo płatne)
- kąpiel dla dzieci



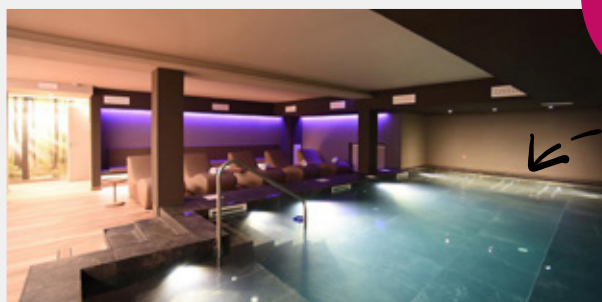
WYŻYWIENIE

- HB (Half Board) – śniadania i kolacje
- raz w tygodniu tradycyjna kolacja



DODATKOWE INFORMACJE

- opłata klimatyczna płatna na miejscu
- bezpłatny parking
- dozwolone małe zwierzęta domowe (dodatkowo płatne)
- karnet Civetta w cenie



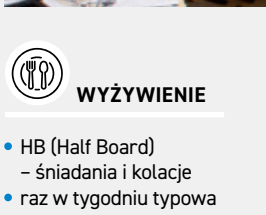
Wysokiej jakości hotel w niewielkiej odległości od wyciągów narciarskich. Zaplecze relaksacyjne z nowym basenem, w tym jacuzzi.

HOTEL AMERIKAN

📍 Włochy/Alta Valtellina/Livigno



Karnet
W CENIE



POŁOŻENIE

- ok. 1,5 km od centrum
- ok. 100 m od najbliższych wyciagów
- ok. 2 km od ośrodka narciarskiego Livigno-Mottolino
- w pobliżu sklepy, bary, restauracje



DO DYSPOZYCJI W HOTELU

- narciarnia
- basen wewnętrzny
- jacuzzi, sauna fińska, biosauna
- aromatyczna sauna parowa
- strefa relaksu z leżakami
- siłownia
- masaże (płatne dodatkowo)



DLA DZIECI

- kąpiel dla dzieci
- łóżeczko dziecięce



WYŻYWIENIE

- HB (Half Board) – śniadania i kolacje
- raz w tygodniu typowa lokalna kolacja przy świecach



DODATKOWE INFORMACJE

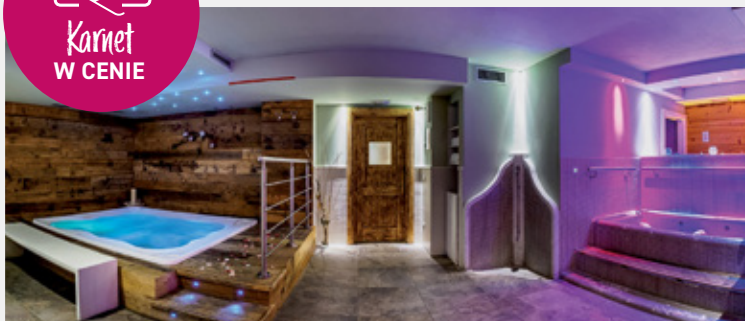
- opłata klimatyczna płatna na miejscu
- bezpłatny parking
- garaż (płatny dodatkowo)
- małe zwierzęta (dodatkowo płatne)
- karnet Livigno w cenie

HOTEL SANT ANTON

📍 Włochy/Alta Valtellina/Bormio



Karnet
W CENIE



POŁOŻENIE

- ok. 200 m od centrum
- ok. 1,5 km od ośrodka Bormio
- ok. 100 m od Bormio Terme
- w pobliżu sklepy, bary, restauracje



DO DYSPOZYCJI W HOTELU

- narciarnia
- Dodatkowo płatne:**
- sauna, sauna parowa
- jacuzzi, ścieżka Kneippa
- strefa relaksu



DLA DZIECI

- łóżeczko dziecięce
- pokój zabaw dla dzieci



WYŻYWIENIE

- HB (Half Board) – śniadania i kolacje
- raz w tygodniu typowa lokalna kolacja



DODATKOWE INFORMACJE

- opłata klimatyczna płatna na miejscu
- bezpłatny parking
- garaż (dodatkowo płatny)
- małe zwierzęta (dodatkowo płatne)
- karnet Bormio w cenie

★★★★S

BAD MOOS DOLOMITES SPA RESORT

📍 Włochy/3 Zinnen – Tre Cime Dolomiti/Sesto



POŁOŻENIE

- ok. 3 km od centrum miejscowości
- przy stokach narciarskich



DO DYSPOZYCJI W HOTELE

- narciarnia
- zewnętrzny podgrzewany basen z jacuzzi
- sauna, sauna panoramiczna, sauna parowa, kabina na podczerwień
- łaźnia lodowa, jaskinia siarkowa, kąpiel relaksacyjny z leżakami i kominkiem
- solarium horyzontalne (dodatkowo płatne)
- masaże i usługi kosmetyczne (dodatkowo płatne)
- siłownia



DLA DZIECI

- minibasen dla dzieci
- kąpiel dziecięcy
- łóżeczko dla dziecka



WYŻYWIENIE

- HB (Half Board) – śniadania i kolacje



DODATKOWE INFORMACJE

- opłata klimatyczna płatna na miejscu
- bezpłatny parking
- garaż (dodatkowo płatny)
- małe zwierzęta (dodatkowo płatne)
- karnet 3 Cime Dolomiti w cenie



POŁOŻENIE

- ok. 600 m od najbliższych wyciągów
- ok. 50 m od jeziora Misurina
- ok. 14 km od stycznej Cortiny d'Ampezzo



DO DYSPOZYCJI W HOTELE

- narciarnia
- Dodatkowo płatne:**
- basen z jacuzzi i leżakami
- sauna, sauna parowa
- masaże, usługi kosmetyczne



DLA DZIECI

- basen dla dzieci (dodatkowo płatny)
- miniklub dla dzieci od 4 do 12 lat
- programy animacyjne
- łóżeczko dziecięce (dodatkowo płatne)



WYŻYWIENIE

- HB (Half Board) – śniadania i kolacje
- raz w tygodniu typowa lokalna kolacja



DODATKOWE INFORMACJE

- opłata klimatyczna płatna na miejscu
- bezpłatny parking
- garaż (dodatkowo płatny)
- małe zwierzęta (dodatkowo płatne)
- karnet Cortina d'Ampezzo w cenie

GRAND HOTEL MISURINA

📍 Włochy/Cortina d'Ampezzo/Misurina



➔ Północne w cichym, romantycznym miejscu, w pobliżu jeziora. Ponadstandardowe wyposażenie, w tym duże centrum relaksacyjne i basen.



DAVOSERHOF

📍 Szwajcaria/Davos



POŁOŻENIE

- w centrum Davos Platz
- 70 m od wyciągów narciarskich Jakobshorn Davos Platz
- skibus przy hotelu



WYŻYWIENIE

- BB (Bed & Breakfast) – śniadania



DODATKOWE INFORMACJE

- opłata klimatyczna płatna na miejscu
- skipass w cenie
- parking i garaż (dodatkowo płatne)
- hotel nie akceptuje zwierząt



DO DYSPOZYCJI W HOTELU

- przechowalnia sprzętu sportowego
- klub nocny



**Karnet
W CENIE**



Butikowy hotel łączy w sobie tradycję z nowoczesnością. Położenie w pobliżu centrum sprawia, że jest to idealna propozycja dla osób szukających rozrywki.



POŁOŻENIE

- ok. 100 m od centrum miejscowości
- ok. 100 m od przystanku autobusu
- ok. 400 m od wyciągów Jakobshorn Davos



DO DYSPOZYCJI W HOTELU

- przechowalnia sprzętu sportowego
- sauna
- sauna fińska
- strefa relaksu
- jacuzzi



DLA DZIECI

- łóżeczko dziecięce (dodatkowo płatne)



NATIONAL

📍 Szwajcaria/Davos



WYŻYWIENIE

- BB (Bed & Breakfast) – śniadania



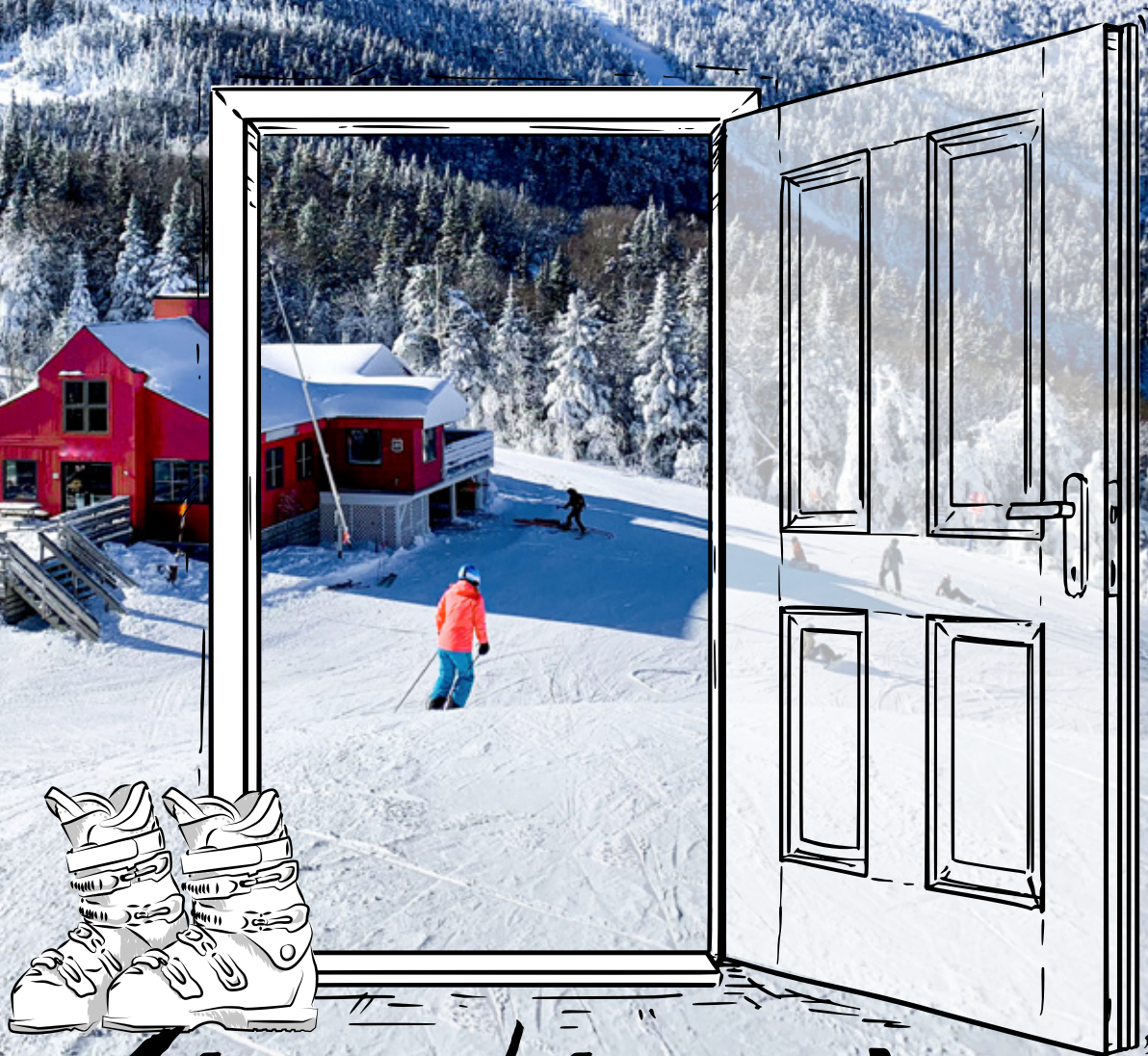
DODATKOWE INFORMACJE

- opłata klimatyczna płatna na miejscu
- skipass w cenie
- parking (płatny)
- hotel nie akceptuje zwierząt



**Karnet
W CENIE**





Ski in/ski out

ZAMIESZKAJ NA STOKU

MARZYSZ O TAKIM POBYCIE NA NARTACH, KIEDY CAŁY DZIEŃ NIE SCHODZISZ ZE STOKU I CAŁKOWICIE SKUPIASZ SIĘ NA SWOJEJ PASJI? WYBIERZ HOTEL SKI IN/SKI OUT, BY CIESZYĆ SIĘ PEŁNIĄ ZIMOWEGO PIĘKNA.

TEKST: Katarzyna Kamińska

Każdy podczas zimowego urlopu szuka czegoś innego. Dla jednych, oprócz oczywiście wspaniałych warunków narciarskich, ważne jest to, by mogli skorzystać z ofert rozrywkowych zimowych kurortów. Inni chcą maksymalnie wykorzystać czas na stoku, a potem zrelaksować się w kameralnym miejscu. Dla tych drugich wspaniałym rozwiązaniem są hotele SKI IN/SKI OUT. Co otrzymasz, jeśli zdecydujesz się na pobyt w tak bajkowym miejscu?

Cisza i spokój

Godzina 8. rano, dzień niby jak co dzień, ale... otwierasz okno, przez które wpada górskie i zimne powietrze, co powoduje, że zaczynasz oddychać głęboko i wreszcie czujesz, że żyjesz. Na zewnątrz widzisz malowniczy krajobraz dający ukojenie od zgiełku, z którym masz do czynienia na co dzień. W otoczeniu niesamowitego widoku możesz zjeść śniadanie, by zaraz po nim odkrywać piękno gór, oddając się szaleństwu na śniegu. Co najważniejsze – nie musisz daleko iść – wystarczy, że otworzysz drzwi i już będziesz na stoku. Dzięki temu z łatwością się zregenerujesz, nawet jeśli...

Czas na pasję i krótką drzemkę

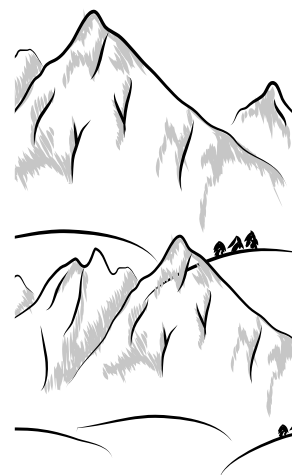
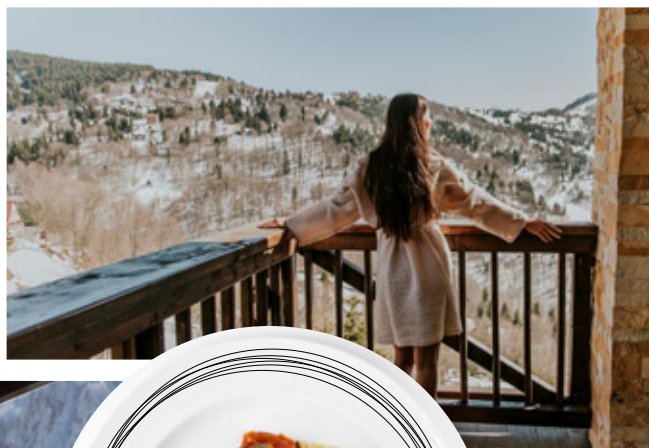
... wybierasz się z rodziną na zimowy odpoczynek. Można przypuszczać, że dzieci będą potrzebowały krótkiej

regeneracji po szaleństwach na śniegu. Wybór obiektu SKI IN/SKI OUT gwarantuje, że powrót do pokoju nie będzie wyprawą, która spowoduje koniec szusowania. Przecież hotel jest obok. To tylko krótki przystanek, a po nim można znów wrócić na stok i skupić się na tym, na co czekało się przecież cały rok.

Więcej radości, mniej kłopotów

Zwykle, aby dostać się na stok, pakujesz się wczesnym rankiem do samochodu lub pędzisz do busa, który dowozi narciarzy. Tracisz czas i niekiedy z irytacją docierasz na miejsce. SKI IN/SKI OUT pozwala zapomnieć o tych trudnościach. Dzięki temu oszczędzasz siły (sprzęt narciarski i snowboardowy nie należy do najlżejszych) i zdrowie, a całą energię przeznaczasz na szaleństwa na stoku. Zyskujesz nie tylko cenne chwile na śniegu, ale też siłę i radość.

Hotele na stokach oferują doskonałą infrastrukturę dla wielbicieli zimowego szaleństwa.



smakołyków. Większość miejsc dysponuje basenem i strefą relaksu, co pozwala idealnie zregenerować się po całym dniu spędzonym na stoku. Wysięk fizyczny powoduje, że potrawy przygotowane przez kucharzy będą smakować wprost wyśmienicie. Wreszcie można będzie cieszyć się ich aromatem bez pośpiechu i – co najważniejsze – nie kosztem uprawiania zimowych sportów, ponieważ te czekają tuż za drzwiami!

Sprawdź to!

Oferta SKI IN/SKI OUT gwarantuje pobyt jak w bajce. Wychodzisz z hotelu, by od razu trafić na stok i już jesteś w wymarzonej krainie lodu. Czy zakręceni fani zimowych sportów potrzebują czegoś więcej?

Chwila relaksu i uczta dla podniebienia

Kurorty narciarskie SKI IN/SKI OUT we Włoszech, Austrii i Słowacji oferują nie tylko perfekcyjne trasy zjazdowe, doskonałą infrastrukturę dla wielbicieli zimowego szaleństwa, ale też sprzyjającą pogodę. Hotele na stokach mają rozbudowaną i atrakcyjną ofertę spa dla gości oraz kuchnię pełną lokalnych



DAL BRACCONIERE

📍 Włochy/Val di Sole/Folgarida



POŁOŻENIE

- ok. 3 km od centrum miejscowości
- ok. 100 m od najbliższych wyciągów
- ski in/ski out



DO DYSPOZYCJI W HOTELE

- narciarnia
- zadaszona strefa relaksacyjna



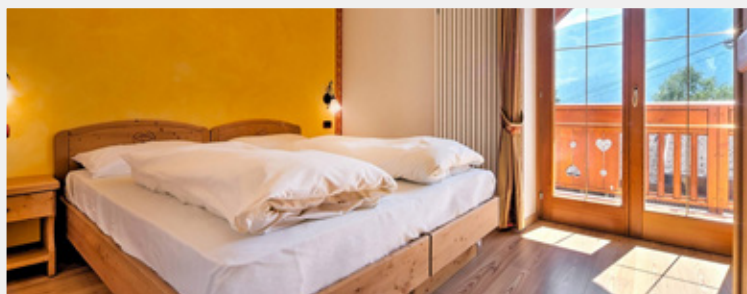
DLA DZIECI

- pokój zabaw dla dzieci
- łóżeczko dziecięce



WYŻYWIENIE

- HB (Half Board) – śniadania i kolacje
- kolacja świąteczna i noworoczna w cenie



DODATKOWE INFORMACJE

- opłata klimatyczna płatna na miejscu
- bezpłatny parking
- garaż (dodatkowo płatny)
- dozwolone małe zwierzęta domowe (dodatkowo płatne)



POŁOŻENIE

- ok. 80 m od centrum
- ok. 100 m od najbliższych wyciągów



DO DYSPOZYCJI W HOTELE

- narciarnia
- teatr hotelowy
- siłownia
- basen wewnętrzny
- sauna, jacuzzi, sauna parowa, strefa relaksu, ścieżka Kneippa (dodatkowo płatne)
- masaże (dodatkowo płatne)
- tenis stołowy



DLA DZIECI

- łóżeczko dziecięce (dodatkowo płatne)
- miniklub dla dzieci od 4 do 11 lat
- programy animacyjne dla dzieci



BLU HOTEL SENALES ZIRM-CRISTAL

📍 Włochy/Val Senales/Maso Corto



WYŻYWIENIE

- HB (Half Board) – śniadania i kolacje
- raz w tygodniu typowa lokalna kolacja



DODATKOWE INFORMACJE

- opłata klimatyczna płatna na miejscu
- parking w garażu (dodatkowo płatny)
- małe zwierzęta (dodatkowo płatne)
- karnet Val Senales w cenie



**Karnet
W CENIE**





BERGHOTEL SEXTEN

📍 Włochy/3 Zinnen – Tre Cime Dolomiti/Sesto



POŁOŻENIE

- ok. 2 km od centrum miejscowości
- bezpośrednio na stoku



DO DYSPOZYCJI W HOTELE

- narciarnia
- basen z jacuzzi
- zewnętrzny podgrzewany basen
- zewnętrzne jacuzzi, zewnętrzna sauna fińska
- sauna fińska, sauna aromatyczna, sauna parowa
- kabina na podczerwień
- ścieżka Kneippa
- kąpiel relaksacyjny z leżakami
- siłownia, bilard, tenis stołowy, piłkarzki
- masaże i usługi kosmetyczne (płatne dodatkowo)



DLA DZIECI

- basen dla dzieci ze sztucznym wodospadem
- pokój gier
- tóżeczko dla dziecka



WYŻYWIENIE

- HB (Half Board) – śniadania i kolacje



DODATKOWE INFORMACJE

- opłata klimatyczna płatna na miejscu
- bezpłatny parking
- garaż (płatny dodatkowo)
- małe zwierzęta (płatne dodatkowo)
- karnet 3 Cime Dolomiti w cenie



Luksusowy hotel odpowiedni dla wymagających klientów. Duże centrum relaksacyjne z odkrytym basenem z podgrzewaną wodą i jacuzzi. Idealna lokalizacja na stoku z połączeniem do Monte Elmo.



FALKENSTEINER HOTEL & SPA CARINZIA

📍 Austria/Karyntia/Nassfeld



POŁOŻENIE

- w mieście Tröpolach
- ok. 300 m od centrum miejscowości
- ok. 50 m od ośrodka narciarskiego Nassfeld
- przy dobrych warunkach możliwy dojazd na nartach niemal pod sam hotel



DO DYSPOZYCJI W HOTELE

- narciarnia
 - wypożyczalnia sprzętu narciarskiego i snowboardu
 - basen z dyszami masującymi
 - odkryty basen z podgrzewaną wodą
 - jacuzzi
 - sauna
 - kabina na podczerwień
 - strefa relaksu
 - fitness room
- Dodatkowo płatne:**
- masaże
 - salon piękności



WYŻYWIENIE

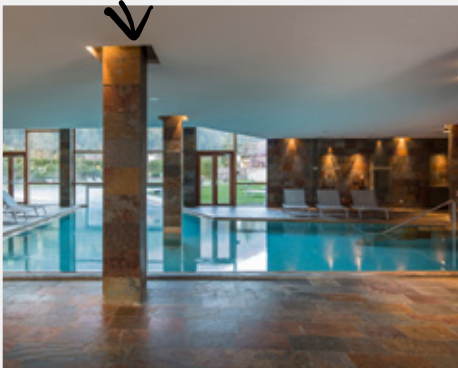
- FB (Full Board) – śniadanie, podwieczorek i kolacja



DODATKOWE INFORMACJE

- opłata klimatyczna płatna na miejscu
- dozwolone małe zwierzęta za dopłatą
- parking w zależności od dostępności (dodatkowo płatny)

Luksusowy hotel połączony z wysokiej klasy centrum wellness. Położony zaledwie parę metrów od wyciągów największego ośrodka narciarskiego w Karyntii.



POŁOŻENIE

- ok. 800 m od centrum miejscowości
- przystanek skibusu – ok. 50 m od hotelu
- przy wyciągach Kaprun – Zell am See
- ski in/ski out



DO DYSPOZYCJI W HOTELE

- przechowalnia sprzętu narciarskiego
 - basen wewnętrzny
 - basen zewnętrzny podgrzewany
 - łaźnia parowa
 - sauna
 - sauna fińska
 - biosauna
 - kabina na podczerwień
 - whirlpool
 - strefa dla nudystów
 - fitness
- Dodatkowo płatne:**
- masaże
 - bilard, piłkarzyki



DLA DZIECI

- plac zabaw
- sala zabaw
- wypożyczalnia gier



WYŻYWIENIE

- HB (Half Board) śniadania i kolacje, po południu kawa, herbata, ciasta
- kolacja świąteczna i noworoczna w cenie



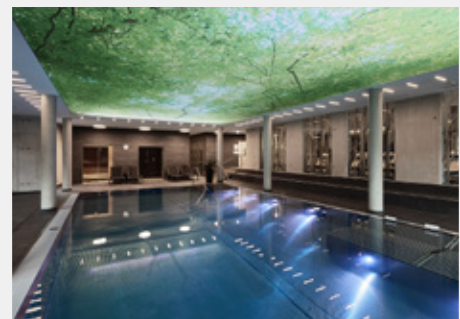
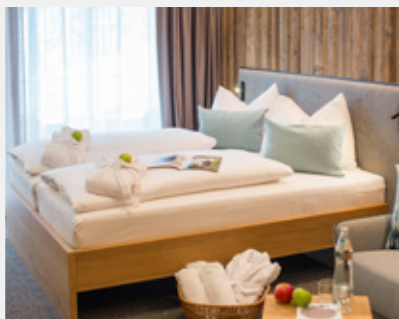
DODATKOWE INFORMACJE

- opłata klimatyczna płatna na miejscu
- dozwolone małe zwierzęta za dopłatą
- parking w zależności od dostępności bezpłatny



DER WALDHOF

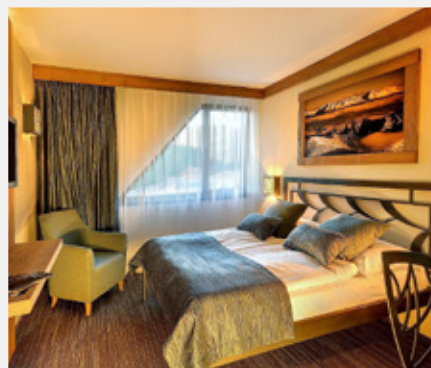
📍 Austria/Ziemia Salzburska/Zell am See





HOTEL GRAND JASNÁ

📍 Słowacja/Niskie Tatry/Demianowska Dolina



POŁOŻENIE

- Demianowska Dolina
- w regionie narciarskim Jasná/Chopok
- bezpośrednio przy trasie zjazdowej



DO DYSPOZYCJI W HOTELE

- nowoczesna przechowalnia sprzętu narciarskiego
- hotelowa szkółka narciarska i snowboardowa
- hotelowa wypożyczalnia sprzętu narciarskiego
- centrum wellness
- basen wewnętrzny
- sauna



DLA DZIECI

- kąpiel dla dzieci z zabawkami
- menu dla dzieci w restauracji
- specjalne krzesetka, talerze i sztućce w restauracji
- rękawki i koła do pływania w spa
- opieka (dodatkowo płatna)



WYŻYWIENIE

- BB (Bed & Breakfast) – śniadania
- HB (Half Board) – śniadania i kolacje



DODATKOWE INFORMACJE

- opłata klimatyczna płatna na miejscu
- parking w zależności od dostępności bezpłatny



POŁOŻENIE

- Demianowska Dolina
- w regionie narciarskim Jasná/Chopok
- bezpośrednio przy trasie zjazdowej



DO DYSPOZYCJI W HOTELE

- przechowalnia sprzętu narciarskiego
- kryty basen
- jacuzzi
- zewnętrzne jacuzzi
- strefa relaksu
- masaże (dodatkowo płatne)
- zabiegi (dodatkowo płatne)



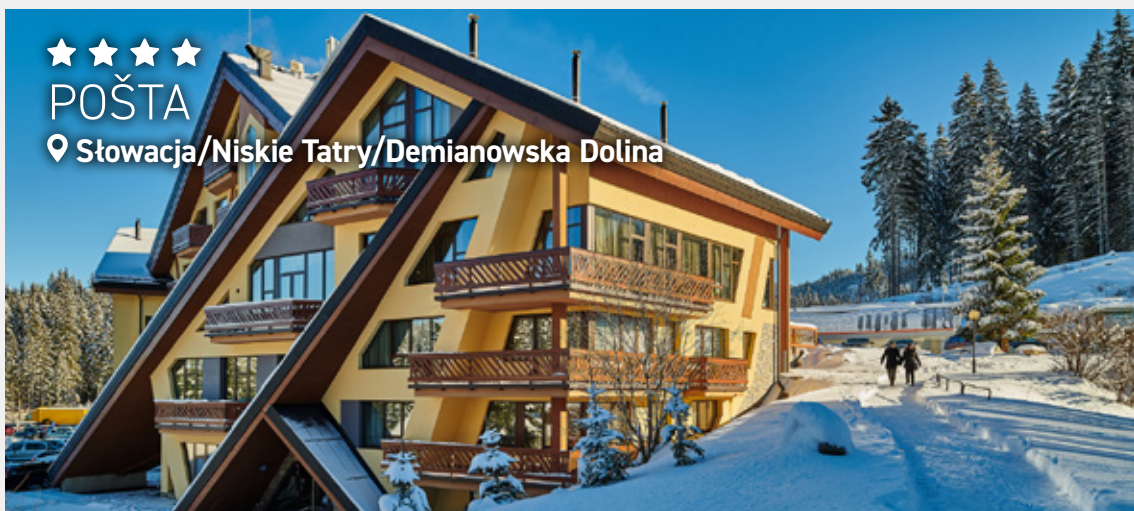
WYŻYWIENIE

- BB (Bed & Breakfast) – śniadania
- HB (Half Board) – śniadania i kolacje



POŠTA

📍 Słowacja/Niskie Tatry/Demianowska Dolina



DODATKOWE INFORMACJE

- opłata klimatyczna płatna na miejscu
- parking w zależności od dostępności bezpłatny
- małe zwierzęta za dodatkową opłatą



EXIMTOURS
poleca

Après-ski

CZAS NA ZABAWĘ



W DZIEŃ BIAŁE SZALEŃSTWO NA STOKU, PO ZMROKU ZABAWA INNEGO RODZAJU, CZYLI APRÈS-SKI. IMPREZY DO BIAŁEGO RANA W TOWARZYSTWIE MODNYCH DRINKÓW, SMAKOWANIE LOKALNYCH POTRAW, A MOŻE MAŁO CI SPORTU I CHCESZ SZUSOWAĆ NOCĄ? DO WYBORU JEST JESZCZE ZWIEDZANIE ZABYTKÓW, KURSY TEMATYCZNE, PSIE ZAPRZĘGI. A TO JESZCZE NIE WSZYSTKO.


TEKST: Aleksandra Nowakowska

Termin après-ski wywodzi się z francuskiego i znaczy „po narciach”. To przyjemne aktywności, którymi umilamy sobie czas podczas zimowego wyjazdu w góry. Ten narciarski lifestyle upowszechnił się w Alpach, gdzie już w momencie zjechania ze stoku zaczyna się zabawa w barach i restauracjach położonych u wylotu tras narciarskich. O zimowe, wieczorne rozrywki dbają nie tylko biura podróży i poszczególne hotele, lecz także restauracje,

obiekty sportowe, stacje narciarskie i całe miejscowości. Rywalizują ze sobą w zapewnieniu turystom jak największej liczby ponarciarskich rozrywek, w których udział biorą rodziny oraz grupy przyjaciół. Mogą bawić się w barze przy rozgrzewającym winie, karaoke, bilardzie albo tańczyć do rana w klubach. Entuzjaści sportu lub po prostu fani ruchu mają możliwość spędzać czas na basenie bądź lodowisku, grać w squasha, w kręgle, w polo na śniegu, a ci najodważniejsi

Stacje narciarskie z wyjątkowym après-ski:

Według portalu ShermansTravel.com wśród najlepszych après-ski świata znalazły się:

 **Cortina d'Ampezzo (Włochy):** za eleganckie bary oraz doskonałe włoskie wino i miejscową kuchnię.

 **St. Anton (Austria):** za bary, muzykę, grzane wino i ogólną atmosferę.

 **Zermatt (Szwajcaria):** za styl i elegancję.

nurkować pod lodem. Nocne szusowanie bądź przejażdżka psim zaprzęgiem z pewnością zostaną niezapomnianym przeżyciem, podobnie jak lot paralotnią lub balonem. Jeśli ktoś zamarzy sobie, żeby wyjazd na narty połączyć z programem kulturalnym, nie ma problemu. Wiele narciarskich regionów oferuje zwiedzanie historycznych miasteczek, muzeów, zamków. Ci narciarze, którzy

nie lubią tracić czasu, bo chcą się uczyć, rozwijać, mogą po aktywności na stoku uczyć się tańca, gotowania lub przyrządzania drinków. Takie szkolenia to doskonała okazja, żeby poznać lokalne smaki i zwyczaje. Po tak angażujących zajęciach hotele oferują narciarzom luksusowy relaks w spa z szeroką ofertą wielu rodzajów saun, wód leczniczych w basenach albo odprężających masaży.

TOP BARY
après ski

MALGHET AUT

Folgarida (Włochy): jeden z najbardziej znanych barów w Val di Sole z bogatą ofertą imprez.

TROFANA ALM

Ischgl (Austria): doceniany za lokalny styl i wódkę apple schnapps.

HENNU STALL

Zermatt (Szwajcaria): wyjątkowa rustykalna chata, w której miłośnicy nart uwielbiają imprezować w strojach narciarskich. DJ-e, zespoły live, rozgrzewające napoje tworzą niepowtarzalną atmosferę.

BULLBAR

w Pecu pod Śnieżką (Czechy): ciekawą atrakcją jest tu grillowanie na świeżym powietrzu.

KUHSTALL LUB SCHATZI ISCHGL

w dolinie Paznaun (Austria): bary imprezowe, ale nie tylko, bo to również miejsca koncertów, które przyciągają nawet 25 tys. gości, na scenie występowały tutaj takie międzynarodowe gwiazdy, jak Elton John i Robbie Williams.

Co pijemy po nartach? Mapa obowiązkowych drinków.

1 JAGERTEE: czyli herbata myśliwych – to mocna czarna herbata zalana jeszcze mocniejszym rumem. W alpejskich kurortach Austrii napijemy się różnych wariacji tego drinka – z owocowym brandy, winem, pachnącymi przyprawami.

2 GRZANE WINO: przyrządzone z cynamonem, goździkami, miodem, częstkami cytryny albo pomarańczy. Grzane wino dostaniemy właściwie w każdym narciarskim kurorcie, może różnić się sposobem przyprawienia.

3 SCHNAPPS: mocny spirytus dla złagodzenia smaku podawany na przykład z kawałkami gruszek lub jabłek z kompotu. Napitek spotkamy w Austrii i na Słowacji.

4 APEROL SPRITZ: recepturę drinka, która zawiera zarówno gorzkie, jak i słodkie pomarańcze oraz rabarbar, opracowali w 1919 r. włoscy bracia Luigi i Silvio Barbieri.

5 BOMBARDINO: gorący drink z ajerkoniaku i brandy, z dodatkiem bitej śmietany oraz startej czekolady.

6 GRAPPA: włoski trunk robiony ze śliwek (grappa di prugna) lub jabłek (grappa di mela). W szklaneczkach z kawałkami owoców i flagą na wykałaczce jest nieodłączną towarzyszką imprez après-ski we włoskich kurortach Alp. Kieliszek grappy jest popularny wśród narciarzy także na stoku, np. w czasie gorszej pogody.



W których narciarskich kurortach można spotkać celebrytów i koronowane głowy?

GSTAAD (SZWAJCARIA):

upodobał je sobie m.in. książę Rainier.

VERBIER (SZWAJCARIA):

tu susują Leonardo DiCaprio i Victoria Beckham.

KITZBÜHEL (AUSTRIA):

tu chętnie bywa książę Karol.

Luksusowe odpoczenie

POSTAW NA REGENERACJĘ

JAZDA NA NARTACH AKTYWUJE WIELE PARTII CIAŁA, KTÓRYM PO PODJĘTYM NA STOKU WYSIŁKU NALEŻY SIĘ REGENERACJA I RELAKS. DLATEGO IDEALNYM DOPEŁNIENIEM TEGO ZIMOWEGO SPORTU JEST SKORZYSTANIE ZE STREFY WELLNESS SPA ORAZ Z KĄPIELI W WODZIE TERMALNEJ Z CIEPŁYCH ŹRÓDEŁ.

TEKST: Aleksandra Nowakowska



Warto wiedzieć!

W I wieku p.n.e. w Rzymie było 170 łaźni. Termy rzymskie to luksusowe ośrodki higieny i sportu. Jeśli wierzyć Pliniuszowi Starszemu, po wysiłku fizycznym najpierw szło się do sudatorium, czyli sauny suchej, gdzie wysokie temperatury uzyskiwano za pomocą rozgrzanych kamieni. Następnie było caldarium, gdzie zażywano kąpeli w basenie z gorącą wodą. Stamtąd szło się do pomieszczenia, w którym panowała umiarkowana temperatura, czyli do tepidarium, a na końcu zanurzano się w zimnej wodzie we frigidarium i pływano w basenie. W salach zwanych unctorium czekali płatni specjaliści: frictores i strigiles, którzy masowali ciało szczotkami i nacierali olejkami.

ośnieżonych stoków może być niezapomnianym przeżyciem. Oprócz basenów wewnętrznych, przy hotelach często znajdują się podgrzewane baseny na świeżym powietrzu oraz baseny solankowe, siarkowe albo też ze sztucznymi falami. Po kąpeli zaleca się skorzystanie ze strefy saun. Po dniu na stoku fińska sauna sucha rozgrzewa obolące mięśnie i poprawia krążenie. Kolejnym miejscem wartym odwiedzenia w strefie wellness jest sauna ziołowa, w której odświeżające zapachy nie tylko relaksują, ale są także prozdrowotnymi inhalacjami. Innym rodzajem jest łaźnia parowa z temperaturą około 50 stopni Celsjusza i wysoką wilgotnością. Taka sauna oczyszcza organizm z toksyn i udrażnia

Wellness to coś więcej niż zabiegi kosmetyczne, to filozofia życia, którą opracował amerykański lekarz dr Halbert Dunn. Uważał, że tylko równowaga między umysłem a ciałem umożliwia osiągnięcie pełnej harmonii. W odpowiedzi na wszechogarniające nas – stres, przebodźcowanie, siedzący tryb życia, otyłość, życie w świecie online, niezdrowe jedzenie – została stworzona ta koncepcja zachęcająca do dbania o siebie na wielu poziomach. Hotele ze strefą wellness oferują zabiegi relaksacyjne, dzięki którym możemy rozluźnić mięśnie po narciarskim treningu. Wellness warto zacząć od kąpeli w basenie. Pływanie w otoczeniu malowniczego widoku

drogi oddechowe. Widoczna jest również widoczna poprawa kondycji skóry oraz polepszenie samopoczucia. Często hotele oferują też medytację, tai chi, jogę lub pokrewne aktywności, które odprężają psychicznie i fizycznie.

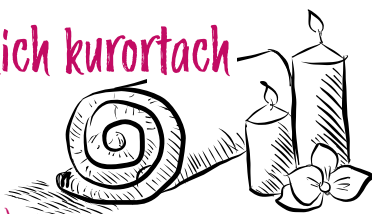
Dobrodziejstwo wód termalnych

Podczas całonocnego pobytu na stoku nasze ciało jest narażone na chłód, nadmierny wysiłek fizyczny, a często także i na drobne urazy. Szybką regenerację wyczerpanego organizmu zapewnia kąpiel w basenie termalnym. Dlatego w sąsiedztwie europejskich kurortów narciarskich wyrastają ośrodki kuszące kąpielami w ciepłych źródłach. Obojętnie, czy zamierzamy poszusować w austriackim Kitzbühel, szwajcarskim Zermatt, czy po stokach słowackiego Chopoka – wieczorem możemy zregenerować siły

Odoczynek po aktywnym dniu na stoku warto połączyć z odbudową sił.

w pobliskich termach. Tego typu obiektów z roku na rok przybywa także u nas. Do najbardziej znanych term w Polsce, zlokalizowanych w pobliżu tras narciarskich, należą ośrodki w Szaflarach, Zakopanem, Bukowinie i Białce Tatrzańskiej. Znana i stosowana już w starożytnym Rzymie kąpiel w wodach termalnych stanowi jeden z najlepszych sposobów regeneracji po wyczerpującym dniu. Wody, których naturalna temperatura wynosi przynajmniej 20 stopni Celsjusza i jest wyższa od średniej temperatury powietrza, zawierają wiele prozdrowotnych składników: siarczki, krzemionkę, potas, wapń, magnez i żelazo. Mikroelementy mają nieocenione działanie – sprzyjają obniżeniu poziomu stresu i zapewniają powrót do równowagi psychofizycznej, poprawiają ciśnienie krwi oraz przemianę materii, a także przyspieszają rekonwalescencję. Ciepło wody pobudza zdolności obronne organizmu oraz pomaga zmniejszyć obrzęki i opuchnięcia powstałe po szaleństwach na stoku.

Najlepsze SPA w europejskich kurortach narciarskich



WIĘCEJ
NA
STR. 40

Bešeňová (Słowacja)

W hotelu Bešeňová w Słowacji istnieje możliwość skorzystania z zabiegów w Harmonia Wellness & Spa, w którym odbywają się codzienne rytuały saunowe, a także jest możliwość spędzenia czasu w parku wodnym.



Mein Almhof (Austria)

Z kolei Panorama Wellness & Spa to miejsce z wyjątkowym basenem na dachu w austriackim hotelu Mein Almhof w Nauders. Spa o powierzchni 4500 m² dysponuje dziesięcioma saunami, basenami panoramicznymi, stylowymi oazami relaksu i bogatą ofertą zabiegów kosmetycznych.



WIĘCEJ
NA
STR. 41



WIĘCEJ
NA
STR. 42

Falkensteiner (Austria)

Również w Austrii, a dokładniej w Karyntii, mieści się sportowy hotel Falkensteiner usytuowany na wysokości 1600 m n.p.m. Do dyspozycji gości jest nowoczesna siłownia, zadaszona ścianka wspinaczkowa, a także spa z saunami, basenami oraz ekskluzywną strefą urody.



Kristiania Pure Nature & Spa (Włochy)

Także w hotelu Kristiania Pure Nature & Spa we włoskiej miejscowości Pejo, w centrum odnowy biologicznej Acquaviva, znajduje się kryty basen, wanna z hydromasażem, łaźnia turecka i sauny. Dostępne są tu również dostosowane do indywidualnych potrzeb zabiegi pielęgnacyjne i masaże.



WIĘCEJ
NA
STR. 43



WIĘCEJ
NA
STR. 44

Lagorai Resort & Spa (Włochy)

Podobne centrum odnowy biologicznej znajduje się we włoskim hotelu Lagorai Resort & Spa usytuowanym w dolinie Val di Fiemme w miejscowości Cavalese. Goście szczególnie chwalą sobie jacuzzi na świeżym powietrzu.



Grüner Baum (Włochy)

Odkryty podgrzewany basen jest atrakcją w innym włoskim hotelu Grüner Baum w Rio Pusterii. W ofercie jego luksusowego centrum wellness znajduje się także odkryte jacuzzi dla sześciu osób, fińska sauna, biosauna, aromatyczna sauna parowa, łaźnia i mgła lodowa.



WIĘCEJ
NA
STR. 45



BEŠEŇOVÁ

📍 Słowacja/Niskie Tatry/Beszeniuwa



POŁOŻENIE

- na terenie parku wodnego Gino Paradise Besenova
- w regionie Liptów
- ok. 9 km od miasta Ružomberk



DO DYSPOZYCJI W HOTELU

Aquapark:

- baseny zewnętrzne z wodą termalną
- baseny zewnętrzne z czystą wodą (udostępnione w sezonie letnim)
- baseny wewnętrzne z czystą wodą
- strefa zabaw i atrakcji

Wellness:

- zabiegi (dodatkowo płatne)
- masaże (dodatkowo płatne)



DLA DZIECI

- kącik zabaw dla dzieci



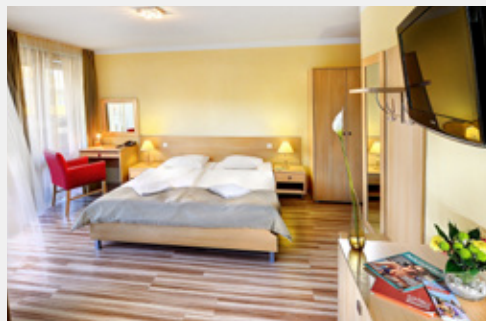
WYŻYWIENIE

- BB (Bed & Breakfast) – śniadania
- HB (Half Board) – śniadania i kolacje



DODATKOWE INFORMACJE

- opłata klimatyczna płatna na miejscu
- parking w zależności od dostępności bezpłatny



Pozwól oczarować się pięknem Liptowa, daj się ponieść fali atrakcji i zanurz się w świecie parku wodnego Bešeňová.



HAPPY STUBAI

📍 Austria/Tyrol/Neustift



POŁOŻENIE

- ok. 3 km od centrum miejscowości
- ok. 1,3 km od ośrodka narciarskiego Elfer
- ok. 6,5 km od ośrodka narciarskiego Schlick 2000
- ok. 20 km od ośrodka narciarskiego Stubaier Gletscher
- ok. 450 m od przystanku skibusu



DODATKOWE INFORMACJE

- opłata klimatyczna płatna na miejscu
- parking w zależności od dostępności bezpłatny
- zwierzęta wymagają potwierdzenia (dodatkowo płatne)



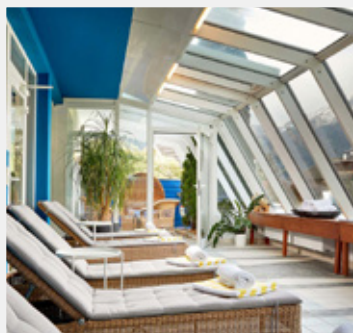
WYŻYWIENIE

- HB (Half Board) – śniadania i kolacje



DO DYSPOZYCJI W HOTELU

- narciarnia
- podgrzewany basen zewnętrzny
- sauna fińska
- sauna parowa
- kabina na podczerwień
- strefa relaksu
- kąpiel dla dzieci
- tenis stołowy
- piłkarzyki
- bilard



Nowoczesny i bardzo popularny hotel z renomowaną kuchnią. Oferuje przyjemne centrum wellness z podgrzewanym, odkrytym basenem.

MEIN ALMHOF

📍 Austria/Tyrol/Nauders



POŁOŻENIE

- w Nauders
- ok. 200 m od centrum miejscowości
- ok. 2 km od stacji narciarskiej
- najbliższe trasy narciarskie przy hotelu
- przystanek skibusu bezpośrednio przed hotelem



DO DYSPOZYCJI W HOTELU

- centrum wellness 4000 m²
- basen zewnętrzny
- basen wewnętrzny
- łaźnia parowa
- sauna
- sauna fińska
- biosauna
- kabina na podczerwień
- strefa relaksu
- pokój fitness



DLA DZIECI

- menu dziecięce w restauracji
- sala zabaw
- animacje



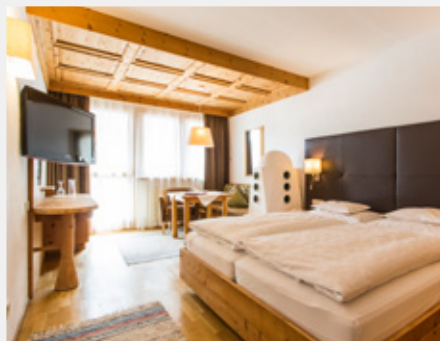
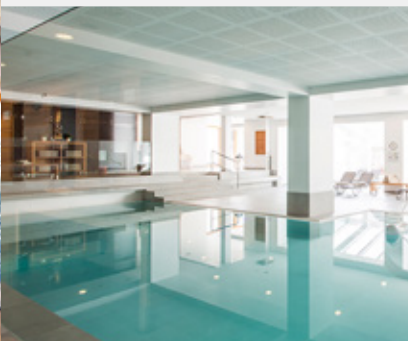
WYŻYWIENIE

- HB (Half Board) – śniadania i kolacje



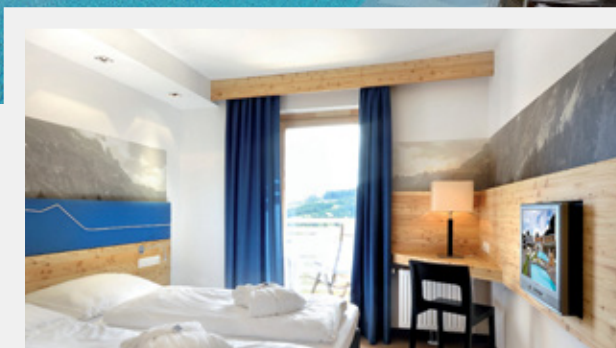
DODATKOWE INFORMACJE

- opłata klimatyczna płatna na miejscu
- parking w zależności od dostępności bezpłatny
- zwierzęta wymagają potwierdzenia (dodatkowo płatne)



FALKENSTEINER CLUB FUNIMATION KATSCHBERG

📍 Austria/Ziemia Salzburska/Katschberg



POŁOŻENIE

- w Katschberghöhe
- ok. 500 m od centrum miejscowości
- ok. 20 m od ośrodka narciarskiego Katschberg



DO DYSPOZYCJI W HOTELU

- narciarnia
- Acquapura SPA o powierzchni 2000 m²
- zewnętrzny, ogrzewany basen
- zewnętrzne jacuzzi z wodą termalną
- sauna fińska
- biosauna
- masaże (dodatkowo płatne)
- salon piękności (dodatkowo płatny)



DLA DZIECI

- pokój zabaw
- teatr i kino
- brodzik ze zjeżdżalnią
- programy animacyjne
- ścianka wspinaczkowa



WYŻYWIENIE

- ALL (All Inclusive) – śniadania, obiady i kolacje, podwieczorek w formie słodkich i stonych przekąsek, w ciągu dnia wybrane napoje bezalkoholowe, piwo i wino



DODATKOWE INFORMACJE

- opłata klimatyczna płatna na miejscu
- parking w zależności od dostępności bezpłatny



VITALHOTEL GOSAU

📍 Austria/Górna Austria/Gosau



Zapierająca dech w piersiach panorama gór i widoki na Dachstein. W strefie wellness każdy znajdzie swoje ulubione miejsce.



POŁOŻENIE

- ok. 400 m od centrum miejscowości
- ok. 2 km od wyciągów Hornspitzbahn
- narciarska trasa biegowa obok hotelu
- przystanek skibusa przed hotelem



DO DYSPOZYCJI W HOTELU

- przechowalnia nart
- basen
- sauna fińska
- kabina na podczerwień
- tepidarium
- fitness room
- masaże (dodatkowo płatne)



DLA DZIECI

- plac zabaw
- sala gier



WYŻYWIENIE

- Half Board (HB) – śniadania w formie bufetu, kolacje serwowane
- kolacja świąteczna i noworoczna w cenie



DODATKOWE INFORMACJE

- opłata klimatyczna płatna na miejscu
- parking w zależności od dostępności bezpłatny
- zwierzęta za opłatą

HOTEL CANADA

📍 Wtocy/Val di Sole/Pinzolo



POŁOŻENIE

- ok. 150 m od centrum miejscowości
- ok. 250 m od najbliższych wyciągów
- w pobliżu sklepy, bary, restauracje



WYŻYWIENIE

- HB (Half Board) – śniadania i kolacje
- kolacja świąteczna i noworoczna w cenie



DODATKOWE INFORMACJE

- opłata klimatyczna płatna na miejscu
- bezpłatny parking
- garaż (dodatkowo płatny)
- dozwolone małe zwierzęta domowe (dodatkowo płatne)
- raz w tygodniu spacer w rękawach śnieżnych z przewodnikiem



DO DYSPOZYCJI W HOTELU

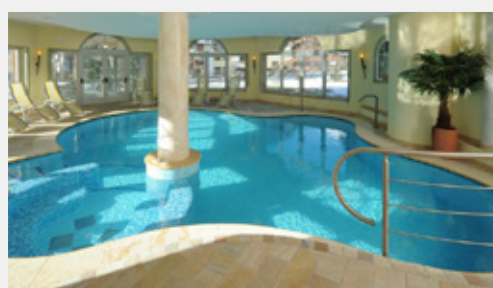
- narciarnia
- sauna, sauna fińska, łaźnia turecka
- prysznic sensoryczny, whirlpool, ścieżka Kneippa
- strefa relaksu
- basen wewnętrzny
- siłownia
- wieczorne animacje



DLA DZIECI

- miniklub dla dzieci od 4 do 12 lat
- łóżeczko dziecięce

Całkowicie odnowiony hotel cieszy się bardzo dużą popularnością. Profesjonalna obsługa, bardzo dobra kuchnia, nowe centrum wellness są wizytówką obiektu.



POŁOŻENIE

- ok. 500 m od centrum miejscowości
- ok. 4 km od ośrodka narciarskiego Pejo
- ok. 13 km od ośrodka Marilleva/Folgarida
- w pobliżu sklepy, bary, restauracje



DO DYSPOZYCJI W HOTELU

- narciarnia
- zewnętrzny après-ski bar tuż przy stoku
- disco pub, tawerna, winoteka
- basen z jacuzzi
- jacuzzi zewnętrzne
- sauna fińska, biosauna
- sauna aromatyczna
- sauna parowa
- łaźnia lodowa
- prysznic wielofunkcyjny
- kąpiel relaksacyjna
- ścieżka Kneippa
- kąpiel sienna
- siłownia



DLA DZIECI

- miniklub dla dzieci od 3 lat
- programy animacyjne
- łóżeczko dla dziecka



WYŻYWIENIE

- HB (Half Board) – śniadania i kolacje
- raz w tygodniu uroczysta kolacja z muzyką na żywo



DODATKOWE INFORMACJE

- opłata klimatyczna płatna na miejscu
- bezpłatny parking w garażu (1 auto/pokój)
- hotel nie akceptuje zwierząt
- karnet Pejo w cenie



★ ★ ★ ★ ★
**HOTEL KRISTIANA
PURE NATURE & SPA**
📍 Wtocy/Pejo/Cogolo di Pejo



HOTEL RESORT & SPA LAGORAI

📍 Włochy/Val di Fiemme/Cavalesse



POŁOŻENIE

- ok. 1 km od centrum miejscowości
- ok. 2 km od wyciągów Alpe Cermis
- ok. 14 km od wyciągów Latemar



DO DYSPOZYCJI W HOTELU

- narciarnia
- bogata winoteka (około 120 rodzajów wina)
- basen wewnętrzny
- jacuzzi
- zewnętrzne jacuzzi
- sauna, sauna parowa, sauna ziołowa
- kąpiel relaksacyjny z leżakami i muzyką
- siłownia
- solarium, usługi kosmetyczne (dodatkowo płatne)



DLA DZIECI

- brodzik dla dzieci
- hotelowe kino (1 raz w tygodniu)
- kąpiel dla dzieci z opieką (animacje w określone dni)
- łóżeczko dla dziecka



WYŻYWIENIE

- HB (Half Board) – śniadania i kolacje
- raz w tygodniu uroczysta kolacja przy świecach z muzyką na żywo



DODATKOWE INFORMACJE

- opłata klimatyczna płatna na miejscu
- bezpłatny parking
- garaż (dodatkowo płatny)
- dozwolone małe zwierzęta domowe (dodatkowo płatne)
- możliwość rezerwacji z karnetem w cenie



PARK HOTEL SPORT

📍 Włochy/Paganella/Andalo



POŁOŻENIE

- w centrum Andalo
- ok. 200 m od najbliższych wyciągów



DO DYSPOZYCJI W HOTELU

- narciarnia
- siłownia
- basen z jacuzzi i przeciwprądem
- sauna fińska
- sauna parowa
- prysznic z hydromasażem
- prysznic wielofunkcyjny
- kąpiel relaksacyjny z leżakami i muzyką
- ścieżka Kneippa
- masaże
- kąpiel sienna
- solarium (dodatkowo płatne)
- tenis stołowy, piłkarzki



DLA DZIECI

- łóżeczko dziecięce
- brodzik dla dzieci
- miniklub dla dzieci od 3 do 12 lat
- programy animacyjne



WYŻYWIENIE

- HB (Half Board) – śniadania i kolacje
- raz w tygodniu typowa lokalna kolacja przy świecach



DODATKOWE INFORMACJE

- opłata klimatyczna płatna na miejscu
- bezpłatny parking
- garaż (płatny)
- małe zwierzęta (dodatkowo płatne)
- karnet Paganella w cenie

HOTEL I DEPENDANCE GRÜNER BAUM

📍 Włochy/Rio Pusteria-Valle Isarco/Bressanone



POŁOŻENIE

- w centrum miejscowości
- ok. 8 km od ośrodka narciarskiego Plose
- w pobliżu sklepy, bary, restauracje



DO DYSPOZYCJI W HOTELU

- narciarnia
- basen z jacuzzi i leżakami
- wellness Grüner Baum 4800 m²
- jacuzzi
- odkryty, podgrzewany basen
- odkryte jacuzzi
- sauna fińska, biosauna, aromatyczna sauna parowa
- łaźnia lodowa, mgła lodowa
- kąpiel relaksacyjny z leżakami
- szklany, panoramiczny taras z leżakami

- duża siłownia (tylko dla osób powyżej 16 lat)
- ścianka wspinaczkowa, tenis stołowy, piłkarzki
- masaże i usługi kosmetyczne (dodatkowo płatne)
- solarium horyzontalne (dodatkowo płatne)



DLA DZIECI

- brodzik dla dzieci z atrakcjami dla najmłodszych
- kąpiel dla dzieci
- tóżeczko dla dziecka (dodatkowo płatne)



WYŻYWIENIE

- HB (Half Board) – śniadania i kolacje



DODATKOWE INFORMACJE

- opłata klimatyczna płatna na miejscu
- garaż (dodatkowo płatny)
- dozwolone małe zwierzęta domowe (dodatkowo płatne)
- możliwość rezerwacji z karnetem w cenie



RESIDENCE NIRA

📍 Włochy/Lombardia/Valdidentro



POŁOŻENIE

- ok. 250 m od centrum miejscowości
- na wysokości 1345 m n.p.m.
- ok. 100 m od najbliższych wyciągów



DO DYSPOZYCJI W HOTELU

- narciarnia
- sauna fińska, solarium
- zewnętrzne jacuzzi



DLA DZIECI

- tóżeczko dla dziecka



WYŻYWIENIE

- bez wyżywienia (Self Catering)



DODATKOWE INFORMACJE

- opłata klimatyczna płatna na miejscu
- wymagana kaucja za apartament
- bezpłatny parking
- dozwolone małe zwierzęta domowe (dodatkowo płatne)

EXIMTOURS
poleca

Hu! Hu! Ha! Zima nie jest taka zła!

NA NARTY Z DZIEĆMI

WYJAZD NA NARTY Z DZIEĆMI TO NIE LADA WYZWANIE DLA RODZICÓW. BY UNIKNĄĆ NIEPOTRZEBNEGO STRESU, WYPRAWĘ NALEŻY STARANNIE PRZEMYŚLEĆ I ZAPLANOWAĆ. DOWIEDZ SIĘ, CO WARTO ZE SOBĄ ZABRAĆ I O CZYM NALEŻY PAMIĘTAĆ!

TEKST: Iwona Ignatowska



EXIMtours
biuro podróży

D&R
Touristik

Member of REWE GROUP.

Decyzja zapadła! Całą rodziną ruszacie na zimowe wakacje, żeby dzieci nauczyły się jeździć na nartach, dorośli poszaleli po śnieżnych stokach, a cała rodzina miło spędziła czas i naładowała akumulatory na kolejne miesiące. Jak zorganizować taki wypad? Jaki hotel wybrać? Co ze sobą zabrać? Jak się spakować? W naszym krótkim poradniku znajdziecie odpowiedzi na najważniejsze pytania dotyczące wyjazdu z dziećmi.

Zapakuj odpowiednie ubrania

Pakując dziecięcą walizkę, warto pamiętać, że nasza pociecha dużo czasu będzie spędzać na świeżym powietrzu, więc oprócz tradycyjnej odzieży, która będzie chronić przed zimnem, trzeba wyposażyć malucha w odpowiednie ubranie na narty. Zimą najlepiej ubierać się „na cebulkę”. Podstawę i pierwszą warstwę powinna stanowić bezszwowa bielizna termoaktywna, która nie powoduje otarć i skutecznie odprowadza pot na zewnątrz. Jest przyjemna w dotyku i nie krępuje ruchów. Druga ma za zadanie zadbać o ciepło dziecka. Taką rolę świetnie spełni na przykład



Jaki hotel wybrać?

bluza z polaru. Ostatnia to warstwa zewnętrzna, na przykład lekka, ale ciepła, niekrępująca ruchów kurtka narciarska i dopasowane do niej spodnie lub kombinezon narciarski. Oczywiście, nie wolno zapomnieć o ciepłej czapce, która nie będzie przeszkadzać pod obowiązkowym kaskiem, oraz rękawiczkach chroniących przed zimnem i specjalnych skarpetach narciarskich. Te elementy odzieży, które mogą się przemoczyć, np. rękawiczki lub kombinezon, powinno się wziąć podwójnie, by w razie potrzeby mieć na zmianę. Warto zabrać także strój kąpielowy, czepek i klapki, bo basen po nartach to popularny sposób na rodzinne spędzanie czasu.

Nie zapomnij o apteczce

Co prawda, aktywność na świeżym powietrzu wzmacnia odporność organizmu, ale może się zdarzyć lekkie przeziębienie lub drobne kłopoty żołądkowe. W zimowej apteczce powinny więc znaleźć się leki działające przeciwgorączkowo, przeciwwzapalnie i przeciwbólowo, maści i żele rozgrzewające, preparaty do nosa, elektrolity, probiotyk, węgiel aktywny, preparaty przeciwwymiotne i hamujące biegunkę. Nie powinno również zabraknąć kremów chroniących skórę twarzy przed mrozem i słońcem.

Wybierając miejsce zimowych wakacji, warto dowiedzieć się, jakie dodatkowe atrakcje oferuje hotel, bo zimą zmrok zapada szybko i po powrocie ze stoku zostaje jeszcze sporo wolnego czasu do zagospodarowania. Tym bardziej, że niektóre miejsca noclegowe znajdują się w pobliżu tras narciarskich z dala od miasta, a dzieci regenerują się szybko i po krótkim odpoczynku zazwyczaj są gotowe do dalszej zabawy.

Hotel nastawiony na pobyt rodzin z dziećmi stara się dbać o swoich najmłodszych gości. Warto szukać takich, w ofercie których można znaleźć animacje dla dzieci w różnym wieku. Ciekawą propozycją jest możliwość wynajęcia niani.

Obecnie większość hoteli oferuje korzystanie z basenu, ponieważ to świetna okazja na rozgrzanie się po całym dniu spędzonym na świeżym powietrzu. Dla dzieci również!

Ważne jest także, czy w pobliżu hotelu znajdziemy „osiłą łączkę” do nauki jazdy na nartach i szkółkę narciarską z doświadczonymi instruktorami.

Dziecko w aucie

Bardzo często na narty jedziemy własnym samochodem. Trwa to przynajmniej kilka godzin, podczas których cierpliwość rodziców wystawiona jest na ciężką próbę. Czym w podróży zająć kilkulatka? Oto kilka sprawdzonych pomysłów: słuchanie audiobooków, śpiewanie piosenek, kolorowanie książeczek, oglądanie filmów na tablecie lub smartfonie, szukanie za oknem zwierząt, wymienianie wyrazów na konkretną literę, zgadywanie zagadek. Dobrym pomysłem jest znalezienie miejsca na kawę z placem zabaw lub kąciakiem dla dzieci. Jeśli lubicie przerwę w podróży spędzać na ustronnym parkingu, zabawcie się w berka lub inne gry ruchowe, by dziecko miało okazję trochę pobiegać.



FERIENCLUB BELLEVUE

📍 Austria/Tyrol/Walchsee



POŁOŻENIE

- w centrum miejscowości
- ok. 2,5 km od regionu narciarskiego Walchsee
- ok. 8 km od wyciągów Kossen
- skibus – 20 m od hotelu



WYŻYWIENIE

- HB (Half Board) – śniadania i kolacje
- kolacja świąteczna i noworoczna w cenie



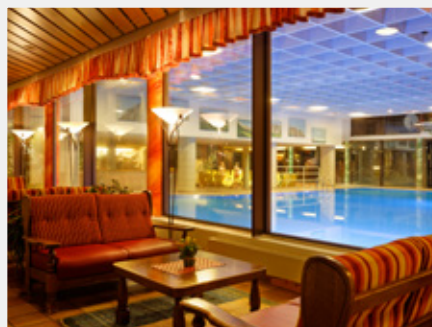
DODATKOWE INFORMACJE

- opłata klimatyczna płatna na miejscu
- parking w zależności od dostępności (dodatkowo płatny)
- zwierzęta wymagają potwierdzenia (dodatkowo płatne)



DO DYSPOZYCJI W HOTELU

- narciarnia
- basen wewnętrzny
- łaźnia parowa
- sauna
- sauna fińska
- biosauna
- whirlpool
- strefa relaksu
- fitness room
- tenis stołowy
- solarium (dodatkowo płatne)
- bilard (dodatkowo płatny)



POŁOŻENIE

- w Maria Alm
- ok. 250 m od centrum miejscowości
- ok. 100 m od najbliższych wyciągów
- ski in/ski out



DO DYSPOZYCJI W HOTELU

- narciarnia
- wellness
- basen wewnętrzny z wydzielonym brodzikiem
- łaźnia parowa
- sauna
- kabina na podcierwień
- strefa relaksu
- fitness room
- tenis stołowy



DLA DZIECI

- 2 sale zabaw
- plac zabaw
- brodzik



MARCO POLO CLUB ALPINA

📍 Austria/Ziemia Salzburska/Maria Alm



WYŻYWIENIE

- ALL (All Inclusive) – śniadania, obiady, kolacje, po południu przekąski, w ciągu dnia napoje bezalkoholowe i wybrane alkohole



DODATKOWE INFORMACJE

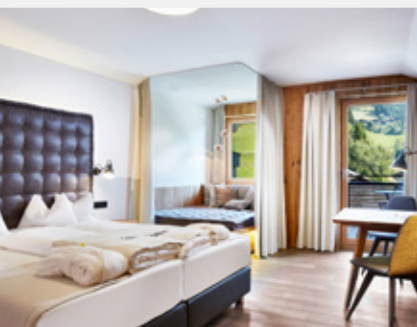
- opłata klimatyczna płatna na miejscu
- parking w zależności od dostępności bezpłatny
- zwierzęta za dodatkową opłatą



★★★★★ S

SPORTHOTEL SILLIAN

📍 Austria/Tyrol/Sillian



POŁOŻENIE

- ok. 1 km od centrum
- ok. 180 m od przystanku autobusu
- ok. 50 m od wyciągów



DO DYSPOZYCJI W HOTELE

- basen zewnętrzny
- basen wewnętrzny
- łaźnia parowa
- sauna
- sauna fińska
- biosauna
- grota solna
- strefa relaksu
- fitness room



WYŻYWIENIE

- HB (Half Board) – śniadania i kolacje



DODATKOWE INFORMACJE

- opłata klimatyczna płatna na miejscu
- parking w zależności od dostępności bezpłatny
- zwierzęta za dodatkową opłatą



DLA DZIECI

- plac zabaw
- miniklub
- wypożyczalnia gier
- brodzik



POŁOŻENIE

- ok. 400 m od centrum miejscowości
- w pobliżu sklepy, bary, restauracje
- ok. 100 m od wyciągów



DO DYSPOZYCJI W HOTELE

- basen zewnętrzny
- basen wewnętrzny
- łaźnia parowa
- sauna
- biosauna
- kabina na podczerwień
- fitness room
- piłkarzyki
- tenis stołowy



DLA DZIECI

- opieka dodatkowo płatna
- posiłki dla dzieci
- plac zabaw
- miniklub
- wypożyczalnia gier
- brodzik



★★★★★

SPORTHOTEL WAGRAIN

📍 Austria/Ziemia Salzburska/Wagrain



WYŻYWIENIE

- HB (Half Board) – śniadania i kolacje



DODATKOWE INFORMACJE

- opłata klimatyczna płatna na miejscu
- parking w zależności od dostępności bezpłatny
- zwierzęta za dodatkową opłatą



HOLIDAY VILLAGE TATRALANDIA

📍 Stowacja/Niske Tatry/Liptowski Mikulasz



POŁOŻENIE

- na obrzeżach miasta Liptowski Mikulasz
- ok. 4 km od centrum
- bezpośrednio w kompleksie Holiday Resort Tatralandia



DO DYSPOZYCJI W HOTELE

- strefa zabaw, ogniska i grill
- plac zabaw i boiska sportowe
- wypożyczalnia gier towarzyskich
- park rozrywki wodnej Tatralandia
- Saunowy Świat Celtów
- Wellness & Spa (zabiegi dodatkowo płatne)
- kręgle dodatkowo płatne



WYŻYWIENIE

- BB (Bed & Breakfast) – śniadania
- HB (Half Board) – śniadania i kolacje



DODATKOWE INFORMACJE

- opłata klimatyczna płatna na miejscu
- parking w zależności od dostępności bezpłatny



AQUAPARK ŠPINDLERŮV MLÝN

📍 Czechy/Karkonosze/Szpindlerowy Młyn



POŁOŻENIE

- ok. 900 m od centrum miejscowości
- w pobliżu sklepy, bary, restauracje
- ok. 100 m od wyciągów narciarskich



DO DYSPOZYCJI W HOTELE

- basen z trzema zjeżdżalniami
- basen wewnętrzny
- basen dla dzieci
- masaże wodne
- łaźnia parowa
- sauna
- wstęp do aquaparku (ograniczony czas)
- grota solna



WYŻYWIENIE

- BB (Bed & Breakfast) – śniadania
- HB (Half Board) – śniadania i kolacje



DODATKOWE INFORMACJE

- opłata klimatyczna płatna na miejscu
- parking w zależności od dostępności bezpłatny



DLA DZIECI

- basen wewnętrzny
- pokój gier
- plac zabaw



HOTEL LE BLANC

📍 Włochy/Monte Bondone/Vason



POŁOŻENIE

- ok. 150 m od centrum miejscowości
- ok. 200 m od najbliższych wyciągów



DO DYSPOZYCJI W HOTELU

- narciarnia
- basen wewnętrzny
- sauna fińska, łaźnia turecka, whirlpool
- strefa relaksu
- masaże i zabiegi kosmetyczne (dodatkowo płatne)



DLA DZIECI

- miniklub dla dzieci
- kąpielisko dla dzieci
- programy animacyjne
- łóżeczko dla dziecka



WYŻYWIENIE

- HB (Half Board) – śniadania i kolacje
- kolacja świąteczna i noworoczna w cenie



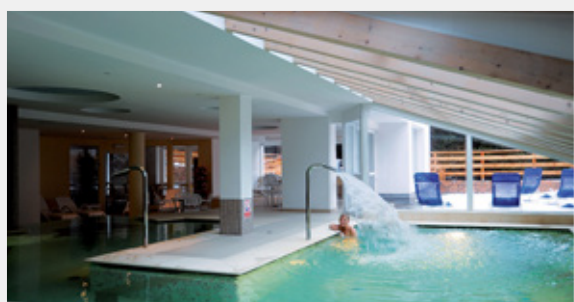
DODATKOWE INFORMACJE

- opłata klimatyczna płatna na miejscu
- bezpłatny parking
- garaż (dodatkowo płatny)
- hotel nie akceptuje zwierząt
- możliwość zakupu z kartem w cenie



HOTEL ALPINE MUGON

📍 Włochy/Monte Bondone/Vason



POŁOŻENIE

- ok. 50 m od centrum miejscowości
- ok. 200 m od najbliższych wyciągów



DO DYSPOZYCJI W HOTELU

- narciarnia
- szkółka narciarska
- basen z przeciwprądem
- jacuzzi, sauna aromatyczna, sauna parowa
- prysznic wielofunkcyjny
- ścieżka Kneippa
- kąpiel relaksacyjna z leżakami
- siłownia



DLA DZIECI

- brodzik dla dzieci
- miniklub dla dzieci
- kąpielisko dla dzieci
- PlayStation
- łóżeczko dla dziecka (dodatkowo płatne)
- menu dziecięce



WYŻYWIENIE

- HB (Half Board) – śniadania i kolacje
- raz w tygodniu typowa lokalna kolacja



DODATKOWE INFORMACJE

- opłata klimatyczna płatna na miejscu
- bezpłatny parking
- garaż (dodatkowo płatny)
- dozwolone małe zwierzęta domowe (dodatkowo płatne)
- karnet Monte Bondone w cenie

Nowoczesny, niezwykle elegancki hotel. Bardzo przestronne pokoje i szerokie zaplecze rekreacyjne, w tym strefa wellness. Pyszne dania kuchni włoskiej.



HOTEL PEJO

📍 Włochy/Pejo/Pejo Fonti



POŁOŻENIE

- ok. 200 m od centrum miejscowości
- ok. 350 m od najbliższych wyciągów
- ok. 200 m od przystanku skibusa



DO DYSPOZYCJI W HOTELU

- narciarnia
- Dodatkowo płatne:**
- jacuzzi, sauna, sauna parowa, prysznic wielofunkcyjny
- kąpiel relaksacyjny z leżakami
- masaże, usługi kosmetyczne
- piłkarzyki, bilard



DLA DZIECI

- kąpiel dziecięcy
- miniklub dla dzieci
- programy animacyjne
- łóżeczko dla dzieci (dodatkowo płatne)



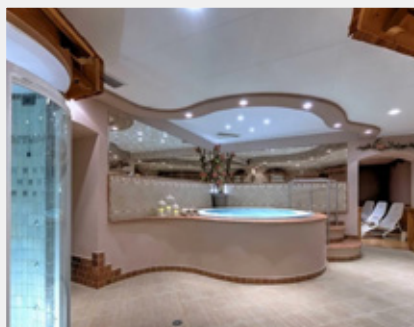
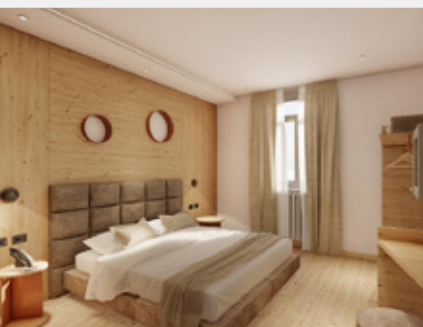
WYŻYWIENIE

- HB (Half Board) – śniadania i kolacje
- raz w tygodniu lokalna kolacja
- raz w tygodniu romantyczna kolacja przy świecach



DODATKOWE INFORMACJE

- opłata klimatyczna płatna na miejscu
- bezpłatny parking
- garaż (dodatkowo płatny)
- dozwolone małe zwierzęta domowe (dodatkowo płatne)
- karnet Pejo w cenie



POŁOŻENIE

- w centrum miejscowości
- ok. 100 m od najbliższych wyciągów



DO DYSPOZYCJI W HOTELU

- narciarnia
- Dodatkowo płatne:**
- jacuzzi zewnętrzne
- sauna, biosauna
- sauna parowa
- prysznic wielofunkcyjny
- kąpiel relaksacyjny z leżakami
- usługi kosmetyczne



DLA DZIECI

- miniklub dla dzieci (dodatkowo płatny)
- opieka nad dziećmi (dodatkowo płatna)
- 7 razy w tygodniu programy animacyjne



HOTEL CRISTALLO

📍 Włochy/Pejo/Pejo Fonti



WYŻYWIENIE

- gry wideo (dodatkowo płatne)
- łóżeczko dla dziecka
- HB (Half Board) – śniadania i kolacje
- raz w tygodniu typowa kolacja przy świecach



DODATKOWE INFORMACJE

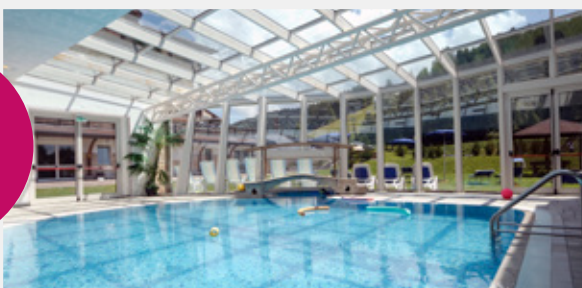
- opłata klimatyczna płatna na miejscu
- bezpłatny parking
- garaż (dodatkowo płatny)
- dozwolone małe zwierzęta domowe (dodatkowo płatne)
- karnet Pejo w cenie





GOLF HOTEL FOLGARIA

📍 Włochy/Folgaria-Lavarone/Folgaria



**Karnet
W CENIE**



POŁOŻENIE

- we Folgaria-Costa
- ok. 2 km od centrum miejscowości
- ok. 50 m od najbliższych wyciągów
- hotel składa się z dwóch budynków połączonych wewnętrznym korytarzem



DO DYSPOZYCJI W HOTELE

- narciarnia
- basen wewnętrzny
- sauna, sauna parowa
- strefa relaksu z leżakami
- siłownia
- solarium horyzontalne i wertykalne (dodatkowo płatne)
- masaże (dodatkowo płatne)



DLA DZIECI

- miniklub dla dzieci od 4 do 12 lat (6 razy w tygodniu)
- kącik dla dzieci
- łóżeczko dla dziecka (dodatkowo płatne)



WYŻYWIENIE

- HB (Half Board) – śniadania i kolacje



DODATKOWE INFORMACJE

- opłata klimatyczna płatna na miejscu
- obowiązkowa karta klubowa (ok. 25 EUR/pobyt)
- bezpłatny parking
- garaż (dodatkowo płatny)
- dozwolone małe zwierzęta domowe (dodatkowo płatne)
- karnet Folgaria/Lavarone w cenie



POŁOŻENIE

- ok. 900 m od centrum miejscowości
- ok. 5 km od wyciągów Alpe Cermis
- ok. 5 km od Cavalese



DO DYSPOZYCJI W HOTELE

- narciarnia
- basen
- podgrzewany basen zewnętrzny z jacuzzi
- sauna
- sauna ziołowa
- sauna parowa
- sauna aromatyczna
- łaźnia lodowa
- kącik relaksacyjny z leżakami
- siłownia
- mała sala gimnastyczna
- ścianka wspinaczkowa
- tenis stołowy
- piłkarzyki



DLA DZIECI

- basen dla dzieci ze zjeżdżalnią
- kącik dla dzieci z opieką (od 10:00 do 22:00) i ścianką wspinaczkową
- miniklub
- łóżeczko dla dziecka



WYŻYWIENIE

- HB (Half Board) – śniadania i kolacje
- raz w tygodniu typowa lokalna kolacja



DODATKOWE INFORMACJE

- opłata klimatyczna płatna na miejscu
- bezpłatny parking
- garaż (dodatkowo płatny)
- hotel nie akceptuje zwierząt
- możliwość zakupu z karnetem w cenie



FAMILY RESORT & SPA RIO STAVA

📍 Włochy/Val di Fiemme/Tesero



Narty poza sezonem?

TO MOŻLIWE!

JEŚLI SEZON ZIMOWY JEST DLA CIEBIE ZBYT KRÓTKI, NA LODOWCACH PANUJĄ IDEALNE WARUNKI DO JAZDY NA NARTACH I SNOWBOARDZIE RÓWNIEŻ POZA NAJBARDZIEJ OBLEGANYMI MIESIĄCAMI. GDY DOPADNIE CIĘ TĘSKNOTA ZA ŚNIEGIEM – ZNAJDŹ NAJLEPSZĄ LOKALIZACJĘ I CIESZ SIĘ ZIMĄ PRZEZ DŁUGI CZAS.

TEKST: Katarzyna Kamińska



Pitztal

AUSTRIA

Pitztal to dolina w Tyrolu, a leżący u jej początków lodowiec Pitztaler Gletscher jest najwyżej usytuowanym ośrodkiem sportów zimowych. To ponad 39 km tras oraz 12 wyciągów, większość to trasy czerwone. Na szczyt lodowca prowadzi kolejka gondolowa. Na jednej z górnych stacji znajdują się restauracje, bary i sklepy. Na miłośników zimowych szaleństw czeka też snowpark oraz trasy w naprawdę wysokich Alpach.

Zermatt

SZWAJCARIA

Znajduje się tu 38 z 54 szczytów szwajcarskich o wysokości powyżej 4000 metrów. Dostępnych jest tu 360 km tras, a trasy na lodowcach (Klein Matterhorn oraz Plateau Rosa) mają długość do 25 km. Stoki w okolicach Zermatt są mocno nasłonecznione i osłonięte od wiatru. Do dyspozycji narciarze mają kolejki linowe. Co ciekawe, w mieście zabroniony jest ruch pojazdów spalinyowych. Kursują po nim pojazdy elektryczne i dorożki konne.

Ośrodki sportowe na lodowcach są gwarancją śniegu, najnowocześniejszych wyciągów, najdłuższych tras zjazdowych. I to poza klasycznym sezonem narciarskim! Tu powiedzenie „im wyżej, tym lepiej” jest jak najbardziej na miejscu. Fantastyczne trasy przygotowane dla fanów szusowania są tam szalenie różnorodne. Dzięki temu każdy znajdzie swoją ulubioną: szerokie nartostrady dla fanów dużych prędkości, strome ściany dla miłośników adrenaliny i płaskie, idealnie przygotowane trasy dla początkujących oraz rodzin z dziećmi.

Val Senales

WŁOCHY

Val Senales położone jest tuż przy lodowcu Hochjoch. Ten region szczególnie doceniają rodziny z dziećmi. Na narciarzy czeka blisko 40 tras, w tym pełne emocji trasy zjazdowe po lodowcu. Na bardziej wprawionych fanów szusowania czeka czarna trasa – Schmugglerrinne. Znajdują się tu również specjalnie wytyczone trasy (łącznie jest ich 17) dla narciarzy biegowych, na których możemy spotkać mistrzów olimpijskich, takich jak Björgen i Björndalen.

Finkenberg

AUSTRIA

Najatrakcyjniejsza część Doliny Zillertal rozciąga się na wysokości między 630 a 3250 m n.p.m. i zapewnia doskonałe warunki do jazdy na nartach. Na położonym niedaleko lodowcu Hintertux białym szaleństwem można cieszyć się przez wiele dni w roku. Na turystów czeka tu 60 km tras narciarskich i 21 wyciągów.

Kaprun

AUSTRIA

Kaprun leży u stóp lodowca Kitzsteinhorn. Znakiem rozpoznawczym miejscowości są... romantyczne domki, które znajdują się w pobliżu zamku. Na turystów czekają trasy zjazdowe dla narciarzy i snowboardzistów, szlaki turystyczne, trasy do narciarstwa biegowego, a wspaniałe krajobrazy zapierają dech w piersiach.



Stubaital

AUSTRIA

Dolina oddalona jest 45 minut drogi od Innsbrucka. Dzięki położeniu lodowca Stubai na wysokości 3000 m n.p.m. jazda na nartach cieszy tutaj do początku czerwca. Na miejscu czekają doskonale przygotowane trasy. Dominuje dobra pogoda, a słońce zmienia twarde stoki w delikatne pola firnowe – przecież nie ma nic piękniejszego niż szusowanie w takich warunkach.



Passo Tonale

WŁOCHY

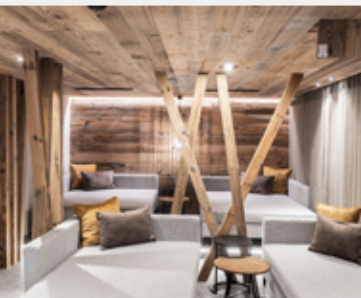
Prawdziwe narciarskie królestwo regionu trydenckiego i lombardzkiego. Przełęcz znajduje się u stóp lodowca Presena – 3000 m n.p.m. Jest tutaj 30 najnowocześniejszych wyciągów obsługujących 100 km tras, wśród których warto wymienić czarną Paradiso, ponieważ to najdłuższy i najbardziej emocjonujący zjazd w całym alpejskim rejonie, a trasa biegowa przecina 5 km najbardziej nasłonecznionego zbocza przełęczy.





ALPENHOTEL KINDL

📍 Austria/Tyrol/Neustift



POŁOŻENIE

- ok. 1,5 km od centrum Neustift
- ok. 3 km od ośrodka narciarskiego Elferbahnen/Neustift
- ok. 10 km od ośrodka narciarskiego Schlick 2000
- ok. 16 km od ośrodka narciarskiego Stubaijer Gletscher
- skibus przed hotelem



DLA DZIECI

- mały basen
- zjeżdżalnie
- sauny rodzinne



WYŻYWIENIE

- HB (Half Board) – śniadania i kolacje



DODATKOWE INFORMACJE



DO DYSPOZYCJI W HOTELE

- opłata klimatyczna płatna na miejscu
- parking w zależności od dostępności bezpłatny
- zwierzęta za dodatkową opłatą
- narciarnia
- basen z przeciwprądem i sztucznym wodospadem
- jacuzzi
- strefa dla dorosłych
- panoramiczna sauna
- sauna fińska
- biosauna
- łaźnia parowa
- kabina na podczerwień



POŁOŻENIE

- ok. 1,1 km od centrum miejscowości
- ok. 3,2 km od ośrodka narciarskiego Riffsee
- ok. 7 km od ośrodka narciarskiego Pitztaler Gletscher
- ok. 50 m od przystanku skibusa



DO DYSPOZYCJI W HOTELE

- narciarnia
- basen połączony z zewnętrznym, podgrzewanym basenem
- basen termalny
- sauna fińska
- biosauna
- sauna zewnętrzna
- sauna parowa
- Dodatkowo płatne:**
- masaże
- bilard
- kręgle



SPORT & VITAL HOTEL SEPPL

📍 Austria/Tyrol/ St. Leonhard



WYŻYWIENIE

- HB (Half Board) – śniadania i kolacje



DODATKOWE INFORMACJE

- opłata klimatyczna płatna na miejscu
- parking w zależności od dostępności bezpłatny
- zwierzęta za dodatkową opłatą





HOTEL ANTONIUS

📍 Austria/Ziemia Salzburska/Kaprun



POŁOŻENIE

- ok. 350 m od centrum miejscowości
- w pobliżu sklepy, bary, restauracje
- skibus przed hotelem
- w okolicy lodowiec Kitzsteinhorn



DO DYSPOZYCJI W HOTELE

- basen wewnętrzny
- łaźnia parowa
- biosauna
- kabina na podczerwień
- whirlpool
- fitness room
- tenis stołowy



DLA DZIECI

- plac zabaw
- sala zabaw



WYŻYWIENIE

- HB (Half Board) – śniadania i kolacje



DODATKOWE INFORMACJE

- opłata klimatyczna płatna na miejscu
- parking w zależności od dostępności bezpłatny



POŁOŻENIE

- ok. 2 km od centrum
- ok. 2 km od wyciągów
- okolice lodowca



DO DYSPOZYCJI W HOTELE

- bezprzewodowy internet
- apartamenty z aneksem kuchennym
- plac zabaw dla dzieci
- krzesetka dla dzieci w restauracji
- minizoo



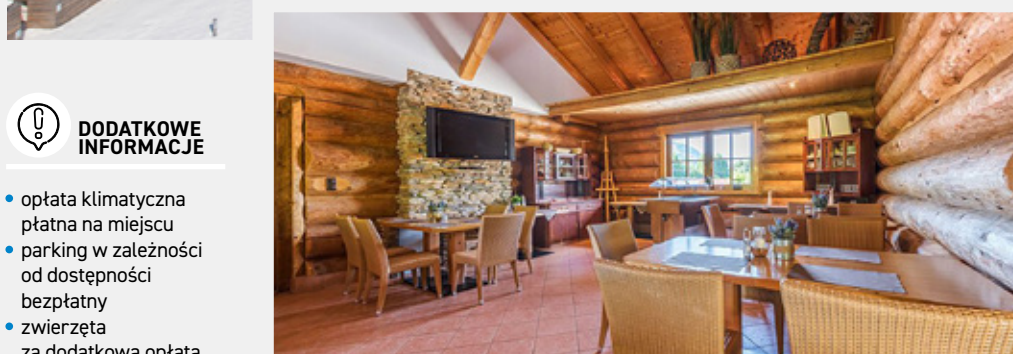
WYŻYWIENIE

- bez wyżywienia



LANDGUT EDELWEISS

📍 Austria/Ziemia Salzburska/Kaprun



DODATKOWE INFORMACJE

- opłata klimatyczna płatna na miejscu
- parking w zależności od dostępności bezpłatny
- zwierzęta za dodatkową opłatą



HOTEL PANORAMA

📍 Austria/Tyrol/Finkenberg



POŁOŻENIE

- w centrum miejscowości
- w pobliżu sklepy, bary, restauracje
- ok. 100 m od wyciągów



DO DYSPOZYCJI W HOTELU

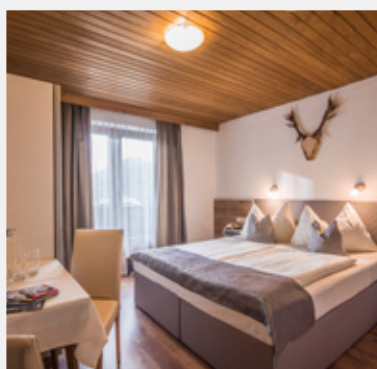
- łaźnia parowa
- sauna
- strefa relaksu
- fitness room
- bilard
- tenis stołowy
- whirlpool (dodatkowo płatny)



DODATKOWE INFORMACJE

- opłata klimatyczna płatna na miejscu
- parking w zależności od dostępności bezpłatny
- psy za dodatkową opłatą

Centralna lokalizacja hotelu jest idealną bazą wypadową do wszelkich aktywności zarówno latem, jak i zimą.



WYŻYWIENIE

- HB (Half Board) – śniadania i kolacje



HOTEL WALLISERHOF

📍 Szwajcaria/Zermatt



POŁOŻENIE

- w Tasch
- ok. 300 m od centrum miejscowości
- ok. 5 km od wyciągów Gornergrat Zermatt
- ok. 10 km od lodowca Small Matterhorn Zermatt



DO DYSPOZYCJI W HOTELU

- narciarnia
- basen wewnętrzny
- łaźnia parowa
- sauna
- jacuzzi
- wypożyczalnia gier



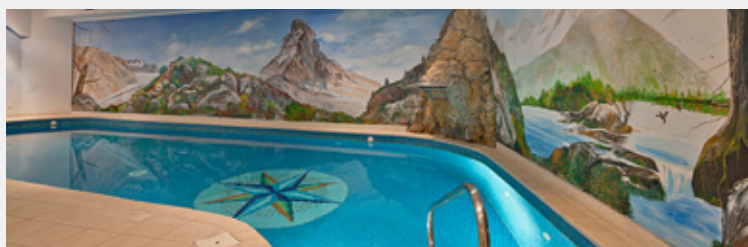
WYŻYWIENIE

- HB (Half Board) – śniadania i kolacje



DODATKOWE INFORMACJE

- opłata klimatyczna płatna na miejscu
- parking w zależności od dostępności bezpłatny
- psy za dodatkową opłatą





HOTEL GARDENIA

📍 Włochy/Tonale-Ponte di Legno/Passo Tonale



POŁOŻENIE

- ok. 500 m od centrum miejscowości
- na wysokości 1884 m n.p.m.
- ok. 300 m od najbliższych wyciągów
- w pobliżu sklepy, bary, restauracje



WYŻYWIENIE

- HB (Half Board) – śniadania i kolacje
- kolacja świąteczna i noworoczna w cenie



DODATKOWE INFORMACJE

- opłata klimatyczna płatna na miejscu
- bezpłatny parking
- garaż (dodatkowo płatny)
- hotel nie akceptuje zwierząt



DO DYSPOZYCJI W HOTELU

- narciarnia
- podgrzewany basen
- sauna, łaźnia parowa, jacuzzi, strefa relaksu
- solarium (dodatkowo płatne)
- masaże i zabiegi spa (dodatkowo płatne)



DLA DZIECI

- łóżeczko dla dziecka (dodatkowo płatne)



POŁOŻENIE

- ok. 2,5 km od centrum
- na wysokości 3212 m n.p.m.
- bezpośrednio na stokach



DO DYSPOZYCJI W HOTELU

- narciarnia
- sauna, sauna parowa
- mała siłownia
- tenis stołowy, piłkarzki



DLA DZIECI

- łóżeczko dziecięce (dodatkowo płatne)
- wysokie krzeselka w restauracji



WYŻYWIENIE

- HB (Half Board) – śniadania i kolacje
- raz w tygodniu typowa lokalna kolacja



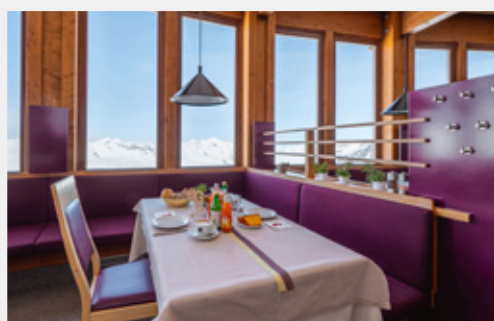
DODATKOWE INFORMACJE

- opłata klimatyczna płatna na miejscu
- dojazd do hotelu tylko gondolą
- bezpłatny parking w garażu
- małe zwierzęta (dodatkowo płatne)
- możliwość rezerwacji z karnetem w cenie



GLACIER HOTEL GRAWAND

📍 Włochy/Val Senales/Maso Corto



Unikalna lokalizacja bezpośrednio na lodowcu,
na imponującej wysokości 3212 m.

Jeden z najwyższych położonych hoteli w Alpach. Smaczna i urozmaicona kuchnia oraz dostępne menu w formie bufetu.



Zima z adrenaliną

EKSTREMALNE EWOLUCJE NA ŚNIEGU

SNOWPARK TO TEREN REKREACYJNY NA ŚWIEŻYM POWIETRZU, KTÓRY UMOŻLIWIA NARCIARZOM I SNOWBOARDZISTOM WYKONYWANIE EWOLUCJI SPORTOWYCH. GDZIE ZABAWA BĘDZIE NAJBARDZIEJ EKSCYTUJĄCA?

TEKST: Aleksandra Nowakowska

Snowparki nawiązują do skateparków i odpowiadają na potrzebę podniesienia poziomu adrenaliny podczas uprawiania sportów zimowych. Do momentu ich powstania, czyli do lat 80. XX wieku, na stokach narciarskich skoki albo inne manewry powietrzne były zakazane pod karą utraty karnetu, a nawet grzywny. Snowparki rozwiązały ten problem. Obecnie większość kurortów ma parki terenowe o różnym stopniu trudności. Wyposażone są w przeszkody, których wiele przypomina elementy outdoorowe używane podczas jazdy na deskorolkach w obszarach miejskich, takie jak poręcze, schody, ławki lub stoły. Nie ma snowparku bez różnego rodzaju skoczni, które budowane są ze śniegu.



Warto
wiedzieć!

PIERWSZY SNOWPARK POWSTAŁ W KALIFORNI

A dokładnie w ośrodku narciarskim Bear Valley w Kalifornii w sezonie 1989/90. Jego pomysłodawcami byli dyrektor marketingu Bear Valley Sean McMahon oraz kalifornijski snowboardzista i organizator zawodów Mike McDaniel. Idea polegała na stworzeniu obszaru górskiego wzorowanego na skateparkach z lat 70., wyposażonego w skocznie, wysięgniki i otwarte rynny do ewolucji sportowych (half-pipe), który przyciągnąłby nowych klientów do małego, rodzinnego ośrodka narciarskiego w Central Sierra. W snowparkach zapewniono śnieg specjalnie dostosowany do powietrznych sportów. Po raz pierwszy wypróbowano go w 1990 roku w kurorcie Vail w Kolorado. W tym stanie w Breckenridge znajduje się snowpark, który uchodzi za największy na świecie.

Najlepsze snowparki w Europie

Fani ekstremalnych sportów zimowych z pewnością ucieszą się z wizyty w Central Parku Thyon w zachodniej Szwajcarii w Czterech Dolinach. To różnorodny i nagradzany snowpark, który ma wszystko, co potrzeba, żeby poczuć uskrzydlające endorfiny. Half-pipe, czyli pionowa rynna zjazdowa, przypomina rakiętę. Wzdłuż całego parku znajduje się orczyk, dzięki czemu nie traci się ani minuty na dojazd. Snowpark zaczyna się linią przeszkód jibbowych, następnie rozwidla się w linię dość dużych skoczni lub miniboardercrossu i kończy się linią mocno wymagających skoczni i boxów. Znajdziemy tu kickery od 6 do 16 metrów,

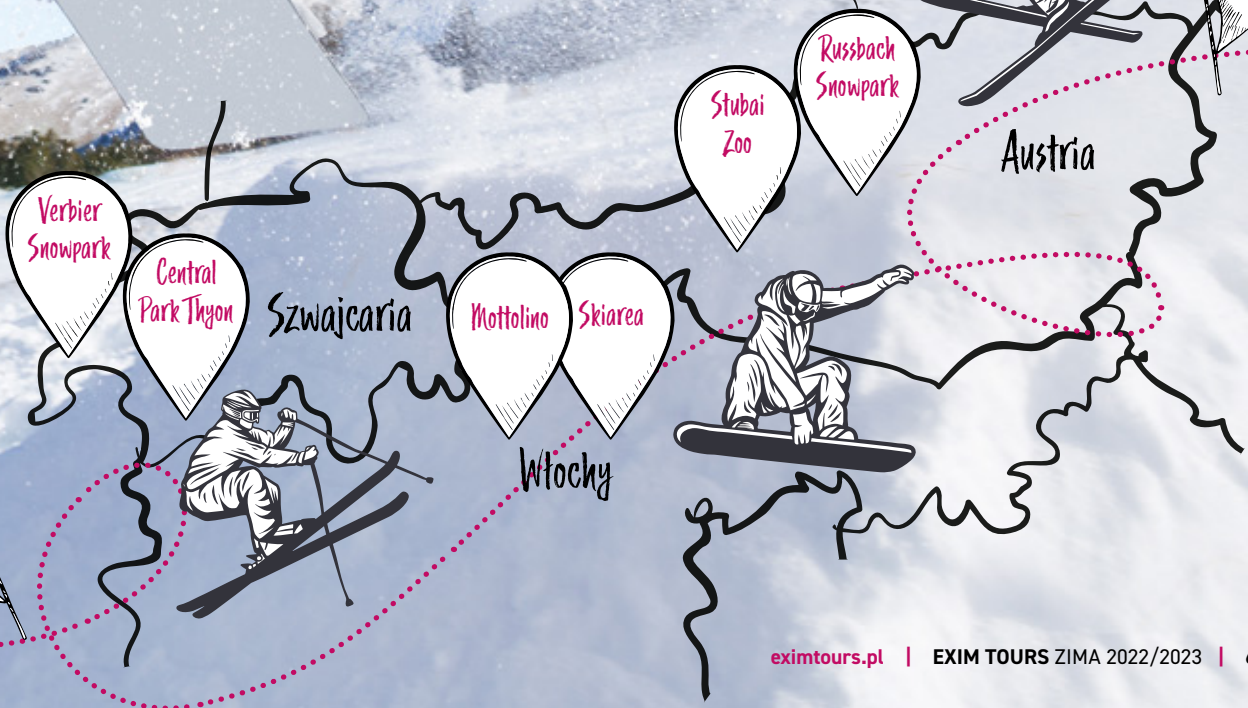
7-metrowy down rail, 9-metrową rurę łamaną i kilka innych wymyślnych przeszkód. Park położony jest w słonecznej części stoku, dlatego zazwyczaj są tu doskonałe warunki pogodowe. Dostyc często organizuje się tu wielkie zawody boardercrossowe. Jednym z czołowych parków w Szwajcarii jest Verbier Snowpark usytuowany w La Chaux, który oferuje duży wybór obiektów. Najbardziej słynie ze swojej poduchy Airbag, przeznaczonej dla śmiałków, którzy chcą potrenować trudniejsze skoki. Jeśli ktoś szuka mniej ekstremalnych przygód lub dopiero uczy się powietrznych ewolucji, polecamy wyjazd do Austrii. Znajdujący się w Dachstein snowpark Russbach

Snowparki pozwalają na białe szaleństwo fanom ekstremalnych ewolucji w powietrzu.

to gwarancja niezapomnianych wrażeń. Znajdują się tu bowiem przeszkody dostosowane do wszystkich poziomów zaawansowania, ale dech zapiera też widok na lodowiec Dachstein. Najbardziej znanym austriackim snowparkiem jest Stubai Zoo, zaliczany do największych na świecie, od niedawna wzbogacony o 300-metrowy jibline z własnym wyciągiem. Jedną z ulubionych miejscówek polskich freestyle'owców jest Mottolino w Livigno, gdzie ogromne ilości śniegu pozwalają na zbudowanie doskonałych przeszkód. Ma imponującą długość 800 metrów i 4 linie o różnym stopniu trudności. To największy tego typu obiekt we Włoszech, miejsce międzynarodowych wydarzeń, wybierany przez najważniejszych profesjonalnych sportowców snowboardu i freeskiingu. Snowpark znajduje się w sąsiedztwie schroniska M'Eating Point Refuge.



Ma wyciąg krzesłkowy z automatycznym sprzężeniem oraz specjalny system naśnieżania. Rajem na ziemi dla miłośników snowparków jest włoski krąg Skiarea Campiglio Dolomiti di Brenta – Val di Sole – Val Rendena. Zatopiony w górskim krajobrazie ten największy obszar narciarski w Trentino stanowi naturalny taras z widokiem na Dolomiti di Brenta wpisane na listę światowego dziedzictwa UNESCO. Na tym obszarze nie brakuje snowparków. Szukajcie ich w Folgarida Marilleva, w Madonna di Campiglio i w Pinzolo.





GARNI HOTEL MONTIVAS LODGE

📍 Włochy/Alta Valtellina/Livigno



POŁOŻENIE

- ok. 1 km od centrum
- ok. 50 m od ośrodka Livigno/Carosello
- ok. 2 km od ośrodka Livigno/Mottolino
- bezpośrednio na stokach



DO DYSPOZYCJI W HOTELE

- narciarnia
- Dodatkowo płatne:**
- oferta Lac Salin Spa & Mountain Resort (ok. 300 m)
- basen z przeciwprądem, basen ze słoną wodą
- jacuzzi, sauna, sauna parowa, solarium
- kąpiel relaksacyjny z podgrzewanymi łóżkami wodnymi



DODATKOWE INFORMACJE

- opłata klimatyczna płatna na miejscu
- bezpłatny parking
- małe zwierzęta (dodatkowo płatne)
- możliwość zakupu z karnetem w cenie



DLA DZIECI

- łóżeczko dziecięce (dodatkowo płatne)



WYŻYWIENIE

- BB (Bed & Breakfast) – śniadania



POŁOŻENIE

- ok. 1,5 km od centrum
- ok. 150 m od najbliższych wyciągów
- ok. 1,5 km od ośrodka narciarskiego Livigno-Carosello



DO DYSPOZYCJI W HOTELE

- narciarnia
- Panorama Village Spa – basen z jacuzzi, 2 razy kąpiel zewnętrzna (beczka) z ciepłą wodą
- sauna fińska, sauna rzymska, sauna aufguss, łaźnia parowa
- prysznic wielofunkcyjny
- kąpiel relaksacyjny w stylu ognia, wody i powietrza z leżakami
- kąpiel relaksacyjny z herbatami ziołowymi
- ścieżka Kneippa
- masaże, usługi kosmetyczne (dodatkowo płatne)
- nowa siłownia



DLA DZIECI

- brodzik dla dzieci
- basen dla dzieci z 2 zjeżdżalniami
- kąpiel dla dzieci z opieką
- programy animacyjne
- łóżeczko dziecięce (dodatkowo płatne)



WYŻYWIENIE

- HB (Half Board) – śniadania i kolacje
- raz w tygodniu typowa lokalna kolacja przy świecach



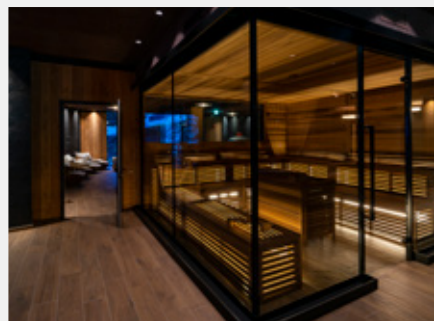
DODATKOWE INFORMACJE

- opłata klimatyczna płatna na miejscu
- bezpłatny parking
- małe zwierzęta (dodatkowo płatne)
- możliwość zakupu z karnetem w cenie



HOTEL ALPEN VILLAGE

📍 Włochy/Alta Valtellina/Livigno





HOTEL MONTE GINER

📍 Włochy/Val di Sole/Mezzana



POŁOŻENIE

- w centrum miejscowości
- ok. 2 km od ośrodka Marilleva/Folgarida
- w pobliżu sklepy, bary, restauracje



DO DYSPOZYCJI W HOTELE

- narciarnia
- basen wewnętrzny
- sauna fińska, sauna parowa, biosauna
- ścieżka Kneippa
- jacuzzi
- siłownia
- masaże i zabiegi kosmetyczne (dodatkowo płatne)



DLA DZIECI

- łóżeczko dla dziecka



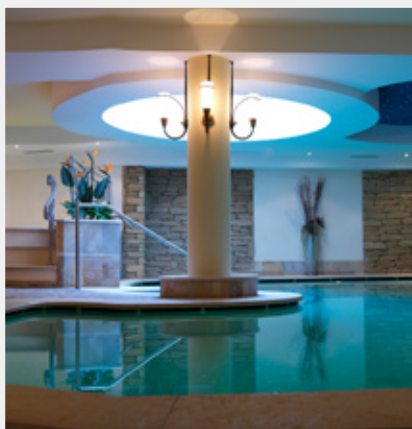
WYŻYWIENIE

- HB (Half Board) – śniadania i kolacje



DODATKOWE INFORMACJE

- opłata klimatyczna płatna na miejscu
- bezpłatny parking
- hotel nie akceptuje zwierząt
- karnet Marilleva/Folgarida w cenie



POŁOŻENIE

- ok. 2,5 km od centrum miejscowości
- ok. 5 km od wyciągów Alpe Cermis
- budynek główny oraz budynek boczny z apartamentami



DO DYSPOZYCJI W HOTELE

- narciarnia
- basen
- jacuzzi
- zewnętrzne jacuzzi
- sauna, biosauna, sauna parowa
- siłownia
- elektroniczne rzutki, tenis stołowy
- solarium (dodatkowo płatne)
- zabiegi spa i usługi kosmetyczne (dodatkowo płatne)



DLA DZIECI

- brodzik dla dzieci
- hotelowe kino (1 raz w tygodniu)
- kąpiel z opieką dla dzieci od 3 do 10 lat
- łóżeczko dla dziecka
- możliwość skorzystania bezpłatnie z parku dziecięcego na śniegu Cermislandia w ośrodku narciarskim Alpe Cermis



WYŻYWIENIE

- SC (Self Catering) – bez wyżywienia
- HB (Half Board) – śniadania i kolacje
- raz w tygodniu typowa lokalna kolacja z muzyką na żywo



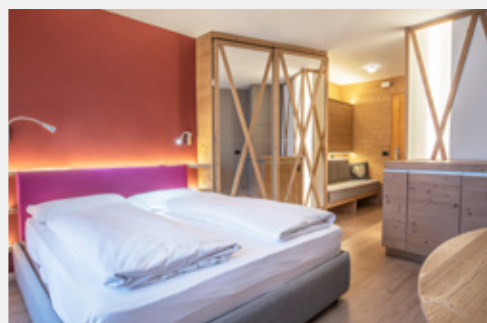
HOTEL RESORT VERONZA

📍 Włochy/Val di Fiemme/Carano



DODATKOWE INFORMACJE

- opłata klimatyczna płatna na miejscu
- bezpłatny parking
- garaż (dodatkowo płatny)
- hotel nie akceptuje zwierząt
- karnet Val di Fiemme/Obereggen w cenie



Narty po sąsiedzku

CIEKAWY MIJSCA NA WYCIĄGNIĘCIE RĘKI

CZASEM NIE TRZEBA DALEKO JECHAĆ, ŻEBY SPĘDZIĆ CUDOWNE CHWILE NA STOKU. WARTO WYBRAĆ NAJBLIŻSZE NAM GÓRY, BY MÓC W PEŁNI NAŁADOWAĆ AKUMULATORY. SPRAWDŹ, GDZIE MOŻNA ZAPLANOWAĆ CIEKAWY WYJAZD.

TEKST: Katarzyna Kamińska



Sudety

Wyjątkowym miejscem w Sudetach jest **ŚWIERADÓW-ZDRÓJ**. To dla narciarzy istny raj w sercu Gór Izerkich. Miejscowość słynie z właściwości leczniczych (wód mineralnych, radonowych i pokładów borowiny). Na fanów sportów zimowych czekają m.in. 2500-metrowe, oświetlone trasy o niezwykle zróżnicowanym nachyleniu, które zadowolą najbardziej wybrednych miłośników białego szaleństwa. Odwiedzający mogą też skorzystać z nowoczesnej kolei gondolowej i toru saneczkowego o długości ponad 700 metrów.

Zimowa aura dla niektórych jest cudowna, ale są i tacy, którzy nie odkryli jeszcze pełni mocy tej pory roku. Nie wiesz, czy białe szaleństwo jest dla Ciebie? Albo może nie lubisz spędzać wielu godzin w aucie i pokonywać z trudem kolejnych kilometrów zaśnieżonych dróg? Skorzystaj z miejsc, które są niedaleko, a wcale nie odstają atmosferą i standardem od wielkich kurortów alpejskich.

Blisko ma swoje zalety

Może też zdarzyć się, że w tym roku nie uda Ci się wyjechać na dłużej niż dostownie kilka dni. Po sąsiedzku także czekają kilometry tras zjazdowych i biegowych, zapierające dech widoki na ośnieżone szczyty, nowoczesne wyciągi, czyli wszystko, czego prawdzi-

wy pasjonat zimowego szaleństwa potrzebuje. Przenieś się w cudowne miejsca, które pozwolą odpocząć od życia na pełnych obrotach i poszusować między górskimi szczytami.

Odpoczynek na wiele sposobów

W górach Polski, Czech lub Słowacji czekają idealne warunki dla fanów zimowego szaleństwa, ale nie tylko tę aktywność można uprawiać w najbliższej położonych górach. Wędrówki po zaśnieżonych szlakach, zabawa na lodowiskach, wypadki na sanki, spotkania z góralami, bogaty folklor tych regionów oraz łatwość nawiązania kontaktów są nie do przecenienia. Do tego baseny i termy, które pozwolą na regenerację oraz relaks. Cała rodzina wróci do domu dotleniona i odstresowana.



Karkonosze

Karkonosze mają swoich zagorzałych miłośników wśród narciarzy. **SZPINDLEROWY MŁYN** w Czechach lub polska **SOSNÓWKA** to genialne bazy wypadowe, skąd bez problemu dostaniesz się w szczytowe partie gór. Te miejscowości od wielu lat są odwiedzane przez wielbicieli pięknych widoków i znakomicie przygotowanych tras. Liczą one ponad 150 km, mają różny stopień trudności (w tym jest aż 85 km tras biegowych). Cechą charakterystyczną Karkonoszy są szerokie, łagodne stoki oraz nowoczesna infrastruktura. Te polskie i czeskie góry zaskakują turystów liczbą stacji narciarskich, ich zróżnicowaniem i poziomem.

Wielu narciarzy od lat docenia uroki Tatr, Sudetów i Karkonoszy. Tu z powodzeniem można spędzić cudowny zimowy urlop, ciesząc się aktywnościami na śniegu.

Tatry

Tatry po stronie polskiej i słowackiej przyciągają narciarzy ze względu na swój urok (należą do Rezerwatów Biosfery UNESCO) i świetną infrastrukturę. To raj dla tych, którzy marzą, by poszaleć po stokach. W czołówce rankingów ulubionych miejsc wielbicieli sportów zimowych są **ZAKOPANE** oraz na terenie Słowacji **STARY SMOKOWIEC** i **TATRZAŃSKA ŁÓMNICA**. Kolejki linowe docierają tam na wysokość 1285 m n.p.m., a trasy torów dla saneczkarzy liczą 2,5 km, co pozwala porządnie się rozpędzić. Po sportowych zmaganiach na odwiedzających czekają... tatrzańskie specjały kulinarne. Ich wyjątkowy smak i zapach nie ma sobie równych, a apetyt rośnie w miarę jedzenia.





GRANDHOTEL STARÝ SMOKOVEC

📍 Słowacja/Wysokie Tatry/Starý Smokovec



POŁOŻENIE

- w pobliżu Stawkowskiego Szczytu
- 700 m od tras zjazdowych
- 7 km od Tatrzańskiej Łomnicy



DO DYSPOZYCJI W HOTELE

- nowoczesna przechowalnia sprzętu narciarskiego
- centrum wellness
- basen wewnętrzny
- jacuzzi
- sauna
- fitness
- bilard (dodatkowo płatny)
- zabiegi w spa (dodatkowo płatne)
- kąpiel dla dzieci



WYŻYWIENIE

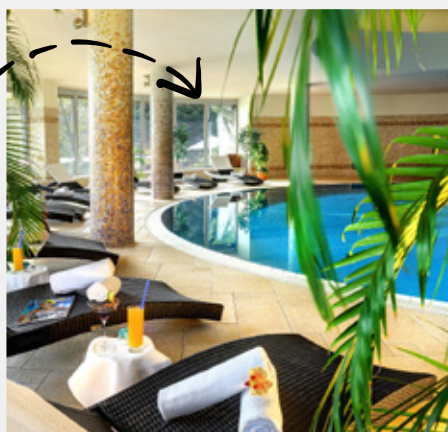
- BB (Bed & Breakfast) – śniadania
- HB (Half Board) – śniadania i kolacje
- kolacja świąteczna i noworoczna w cenie



DODATKOWE INFORMACJE

- opłata klimatyczna płatna na miejscu
- bezpłatny parking

Po całodziennych wędrówkach lub szusowaniu na nartach w pobliskich ośrodkach narciarskich goście mają do dyspozycji hotelowe centrum wellness & spa z ofertą masażu i zabiegów.



POŁOŻENIE

- 100 m od centrum miejscowości
- w pobliżu góry Łomnica
- 600 m od tras zjazdowych



DO DYSPOZYCJI W HOTELE

- nowoczesna przechowalnia sprzętu narciarskiego
- hotelowa szkółka narciarska i snowboardowa
- hotelowa wypożyczalnia sprzętu narciarskiego
- centrum wellness
- basen wewnętrzny
- jacuzzi wewnętrzne i zewnętrzne
- sauna fińska
- szkółka narciarska i snowboardowa (płatna)
- wypożyczalnia sprzętu narciarskiego (płatna)



WYŻYWIENIE

- BB (Bed & Breakfast) – śniadania
- HB (Half Board) – śniadania i kolacje
- kolacja świąteczna i noworoczna w cenie



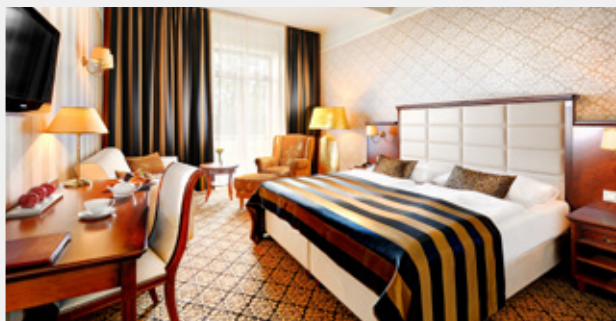
DODATKOWE INFORMACJE

- opłata klimatyczna płatna na miejscu
- parking bezpłatny
- dozwolone małe zwierzęta domowe (dodatkowo płatne)



GRANDHOTEL PRAHA

📍 Słowacja/Wysokie Tatry/Tatrzańska Łomnica



Hotel wybudowany w przepięknym stylu secesyjnym przenosi nas w romantyczne czasy ubiegłego wieku.



HOTEL TŘI RŮŽE

📍 Czechy/Karkonosze/Szpindlerowy Młyn



Położony w centrum miasta, zaledwie 200 m od ośrodka narciarskiego Hromovka, jest idealnym miejscem dla miłośników sportów zimowych i wieczornych rozrywek.



DODATKOWE INFORMACJE

- opłata klimatyczna płatna na miejscu
- parking



POŁOŻENIE

- ok. 50 m od centrum miejscowości
- wyciągi narciarskie – ok. 1 km od hotelu



DO DYSPOZYCJI W HOTELU

- przechowalnia sprzętu narciarskiego
- sauna fińska
- masaże (dodatkowo płatne)
- zabiegi (dodatkowo płatne)
- plac zabaw



WYŻYWIENIE

- HB (Half Board) – śniadania i kolacje
- kolacja świąteczna i noworoczna w cenie



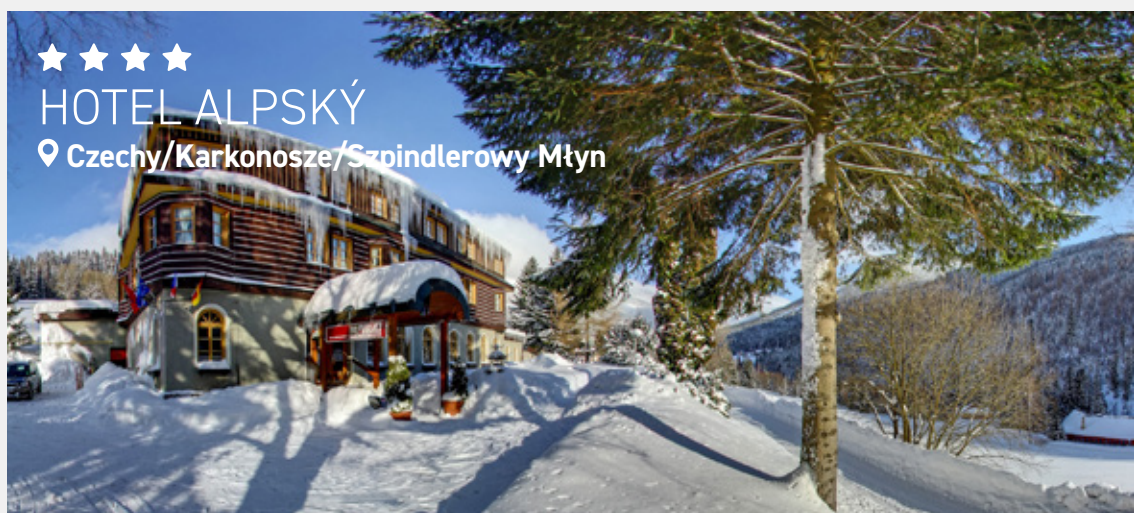
POŁOŻENIE

- ok. 1,4 km od centrum miejscowości
- wyciągi narciarskie Szpindlerowy Młyn – ok. 700 m od hotelu
- wyciągi Hromovka – ok. 1,6 km od hotelu



DO DYSPOZYCJI W HOTELU

- przechowalnia sprzętu narciarskiego
- sauna
- jacuzzi
- bilard
- kąpielisko dla dzieci
- pokój gier
- masaże (dodatkowo płatne)
- solarium (dodatkowo płatne)



HOTEL ALPSKÝ

📍 Czechy/Karkonosze/Szpindlerowy Młyn



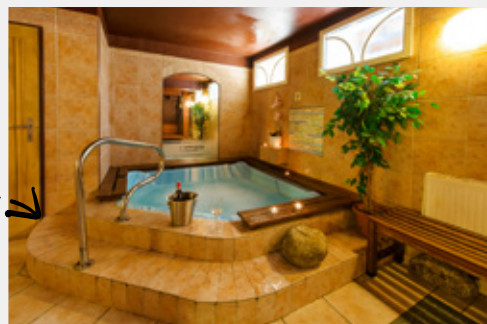
WYŻYWIENIE

- HB (Half Board) – śniadania i kolacje
- kolacja świąteczna i noworoczna w cenie



DODATKOWE INFORMACJE

- opłata klimatyczna płatna na miejscu
- parking (dodatkowo płatny)



Przepiękne otoczenie oraz wysokiej jakości usługi sprawiają, że jest to idealne miejsce na spokojny lub aktywny wypoczynek.



GRAND NOSALOWY DWÓR

📍 Polska, Tatry, Zakopane



POŁOŻENIE

- ok. 2,5 km od centrum miejscowości
- ok. 2,5 km od dworca kolejowego w Zakopanem



DO DYSPOZYCJI W HOTELU

- wellness
- basen wewnętrzny
- sauna, sauna fińska, biosauna
- fitness room

Dodatkowo płatne:

- salon piękności
- masaże



DLA DZIECI

- 2 sale zabaw
- sala gier
- plac zabaw
- menu dla dzieci
- kids spa
- programy animacyjne
- miniklub
- warsztaty kreatywne



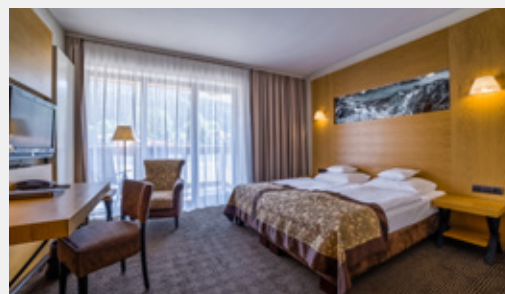
WYŻYWIENIE

- HB (Half Board) – śniadania i kolacje
- kolacja świąteczna i noworoczna w cenie



DODATKOWE INFORMACJE

- opłata klimatyczna płatna na miejscu
- parking (dodatkowo płatny)
- zwierzęta (dodatkowo płatne)



Wymarzone miejsce na rodzinny wypoczynek...
Przestrzeń, widok Tatr, doskonała lokalizacja,
przestronne pokoje, moc atrakcji i udogodnień dla dzieci.

HOTEL & MEDI-SPA BIAŁY KAMIEŃ

📍 Polska, Sudety, Świeradów-Zdrój



POŁOŻENIE

- ok. 1 km od centrum miejscowości
- ok. 1,8 km od wyciągów



DO DYSPOZYCJI W HOTELU

- przechowalnia sprzętu narciarskiego
- basen wewnętrzny
- łaźnia parowa z aromaterapią
- sauna fińska
- grotta solna
- jacuzzi ze słoną wodą
- igloo lodowe z kruszonym lodem



DLA DZIECI

- basen z małą zjeżdżalnią
- sala zabaw
- kącik z grami



WYŻYWIENIE

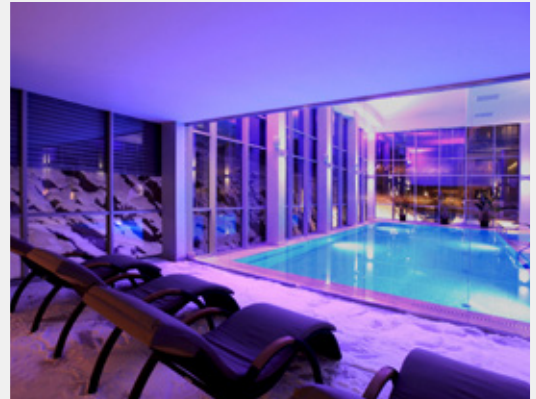
- HB (Half Board) – śniadania i kolacje
- kolacja świąteczna i noworoczna w cenie



DODATKOWE INFORMACJE

- opłata klimatyczna płatna na miejscu
- parking bezpłatny

Położony jest w otulinie malowniczej góry Biały Kamień, zapewnia ciszę i spokój oraz zniwelujące widoki.



POŁOŻENIE

- ok. 8 km od Karpacza
- ok. 11 km od regionu narciarskiego Biały Jar
- ok. 11 km od wyciągów Skiarena Karpacz



DO DYSPOZYCJI W HOTELU

- wellness
- basen wewnętrzny
- basen zewnętrzny
- łaźnia parowa
- sauna
- sauna fińska
- whirlpool
- fitness room

Dodatkowo płatne:

- wypożyczalnia nart
- masaże



DLA DZIECI

- plac zabaw
- sala zabaw



WYŻYWIENIE

- HB (Half Board) – śniadania i kolacje

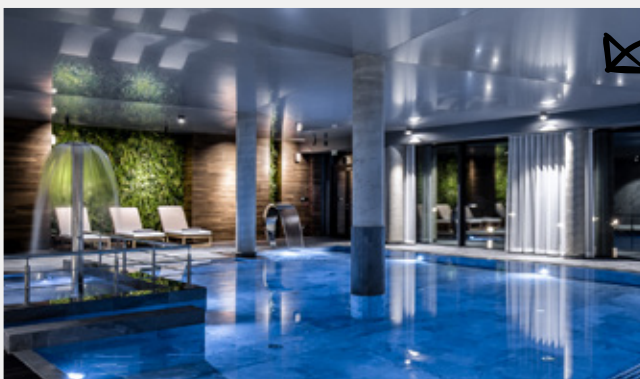


DODATKOWE INFORMACJE

- opłata klimatyczna płatna na miejscu
- bezpłatny parking
- zwierzęta za opłatą

LAKE HILL RESORT & SPA

📍 Polska, Karkonosze, Sosnowka

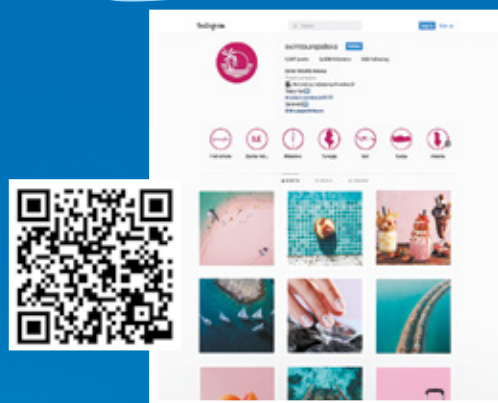


Najwyższy standard wyposażenia zapewnia komfort pobytu. Idealny na dłuższy wypoczynek i weekendowe wyjazdy do spa i w góry.

OBSERWUJ NAS W SOCIAL MEDIACH I POZNAWAJ NAJCIEKAWSZE MIEJSCA NA URLOP



#EXIMTOURSPOLSKA

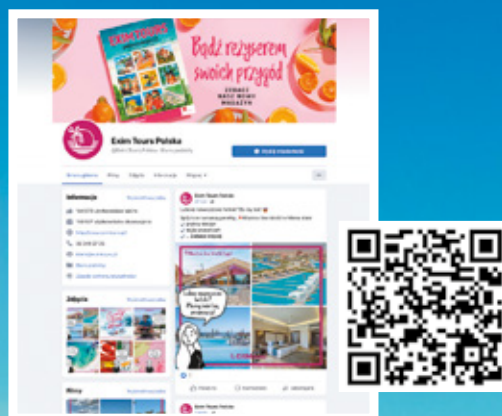


Wiesz, że Ty też możesz zaistnieć
w naszych social mediach?

- Zrób zdjęcie lub relację,
- Oznacz @eximtourspolska w poście
lub relacji, a pokażemy Twoje dzieło.



@EXIMTOURSPOLSKA



Wyjazdy grupowe/Incentive

Wyjazdy w grupie przyjaciół lub rodziny, wyjazdy integracyjne i motywacyjne, szkolenia oraz nagrody.

Jesteśmy na to przygotowani!

Napisz do nas:
grupy@eximtours.pl



Twoja STREFA KLIENTA

Wszystkie ważne informacje w jednym miejscu
– nie szukaj, sprawdź.
Zawsze pod ręką!



#zimowelove

W INNEJ ODŚŁONIE

A jeśli nie lubisz ujemnych temperatur i śniegu, mamy dla Ciebie receptę na przetrwanie! Wybierz się na egzotyczny urlop zimowy. Sprawdź nasze gorące oferty!



SPRAWDŹ



Sprawdzony przepis na wyśmienity wypoczynek!



Składniki:

1. Suma ubezpieczenia kosztów leczenia - 300 000 EUR
2. Koszty transportu - bez limitu
3. NNW - 50 000 EUR
4. Bagaż - 4 000 PLN
5. Koszty ratownictwa - 5 000 EUR
6. OC (szkody na osobie) - 200 000 EUR
7. Koszty przerwania podróży - 1 000 EUR

Wszystkie składniki naszego ubezpieczenia są doskonale połączone i dają efekt kompleksowej ochrony "na wszelki wypadek". Do sporej porcji bezpieczeństwa dokładamy pełny assistance i wsparcie Centrum Alarmowego 24 h na dobę, 7 dni w tygodniu. Wszystko zaledwie w kilka minut, online na:



www.ergo-ubezpieczeniapodrozy.pl



ERGO

Ubezpieczenia Podróży

#zimowelove

Życie albo jest
śmiałą przygodą,
albo niczym.

HELEN KELLER



Każde miejsce,
które odwiedzasz,
staje się w jakiś sposób
częścią ciebie.

ANITA DESAI



Member of REWE GROUP.

EXIM *tours*[®]
biuro podróży

**Sprawdź gazetki
ulubionych sieci na stronie**

ding.pl



ROSSMANN